

**RESIDENCE de 23 logements (3eme tranche)**  
**" Résidence CAMARINE - Bât. CALYPSO"**

Zac de l'Etang Z'abricots - Rue Moi Laminaire

97200 - Fort de France

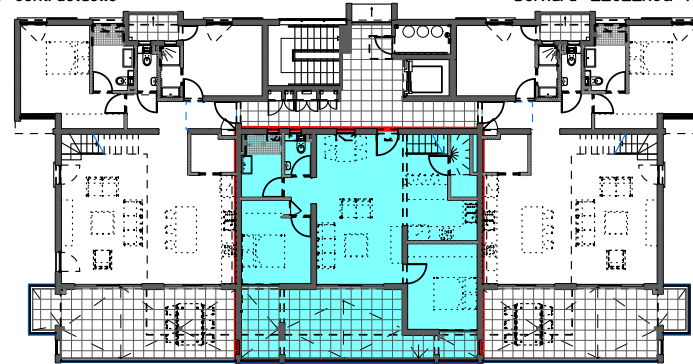
Appartement n° C22	
4 pièces	
R+5 & R+6	
Séjour	27,80
Cuisine	7,18
Chambre 1	10,46
Salle d'eau 1	4,93
Chambre 2 / Bureau	11,78
Salle d'eau 2	6,36
Chambre 3	17,20
WC	1,81
WC 2	0,87
Deg.1	2,04
Deg.2	1,62
Buanderie	1,95
<b>Sous total</b>	<b>94,00</b>
Terrasse du Séjour couv.	22,80
Terrasse du Séjour non couv.	3,50
Terrasse couverte - Etage	15,67
Terrasse non couverte Etage	14,26
<b>TOTAL</b>	<b>150,23</b>

Mise à jour le 04 Octobre 2019

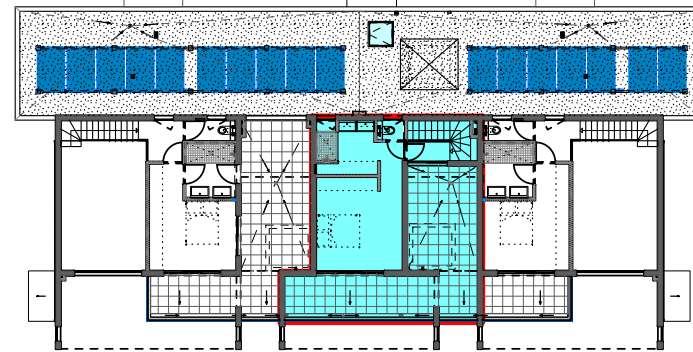


Perspective non contractuelle

Bernard LECLERCQ ARCHITECTURE SARL

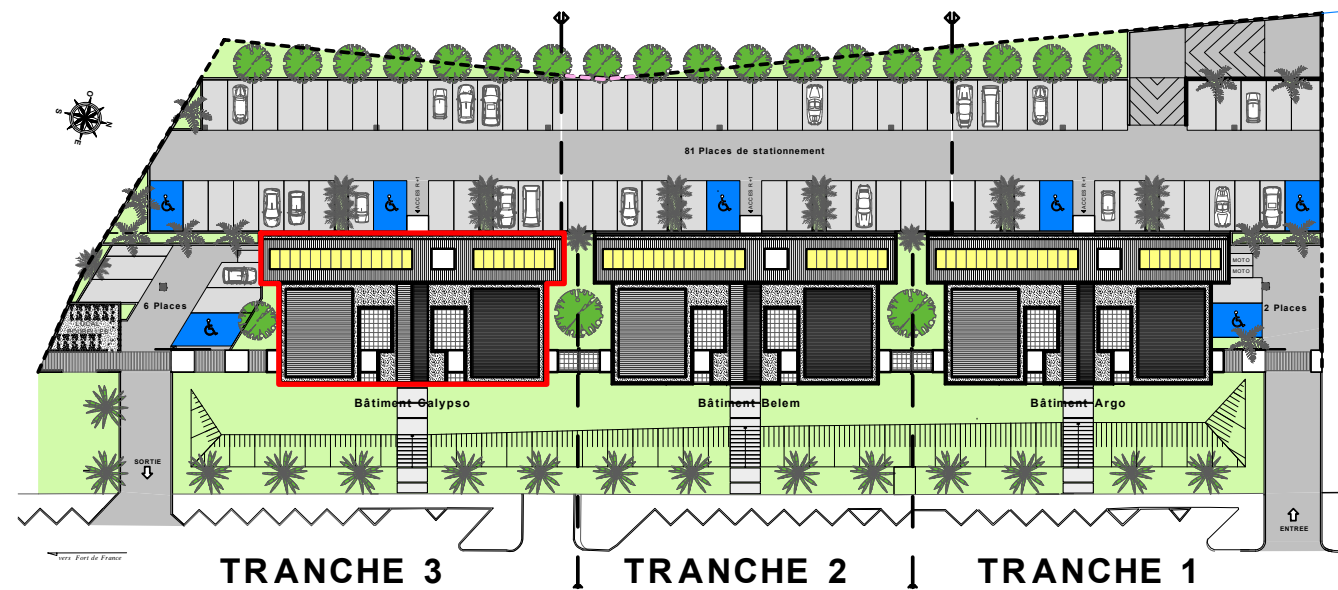


Niveau R+5 (Logements)



Niveau R+6 (Logements)

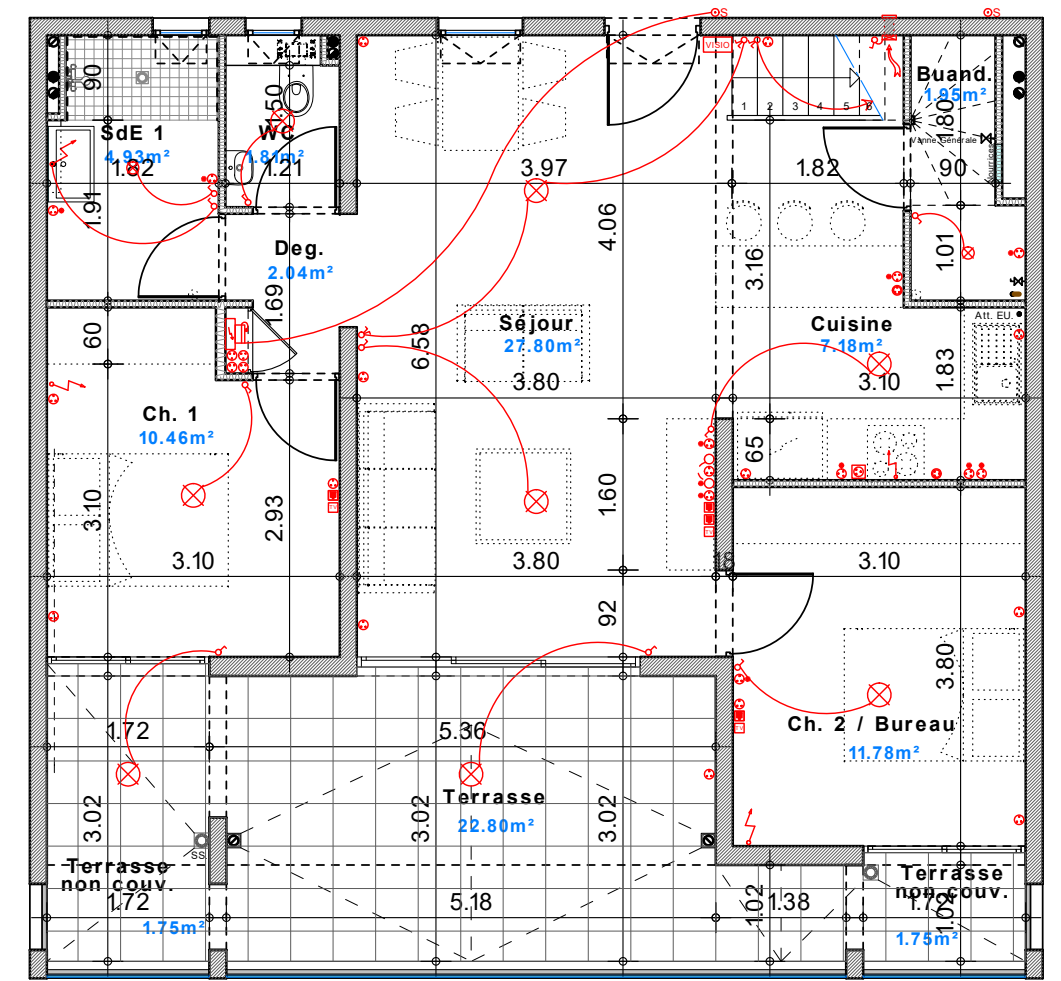
Plan de masse



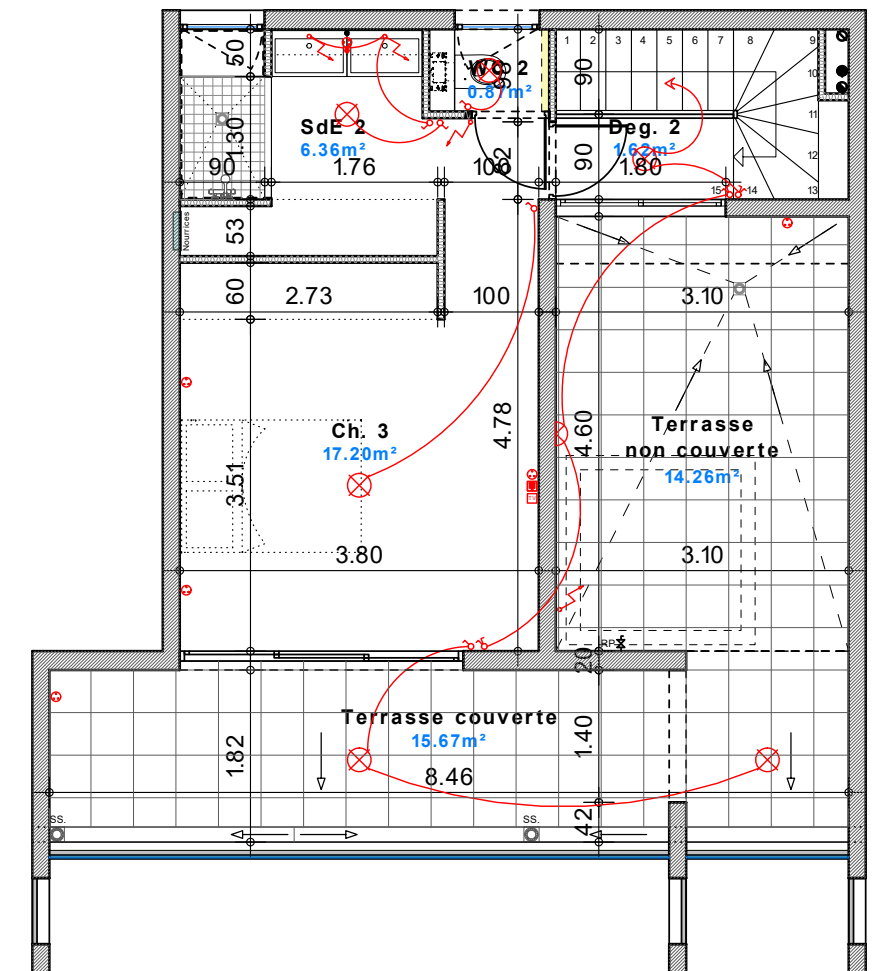
TRANCHE 3

TRANCHE 2

TRANCHE 1



(R+5)



(R+6)

Logement