



PLAN DE MASSE

RESIDENCE GREEN PARK

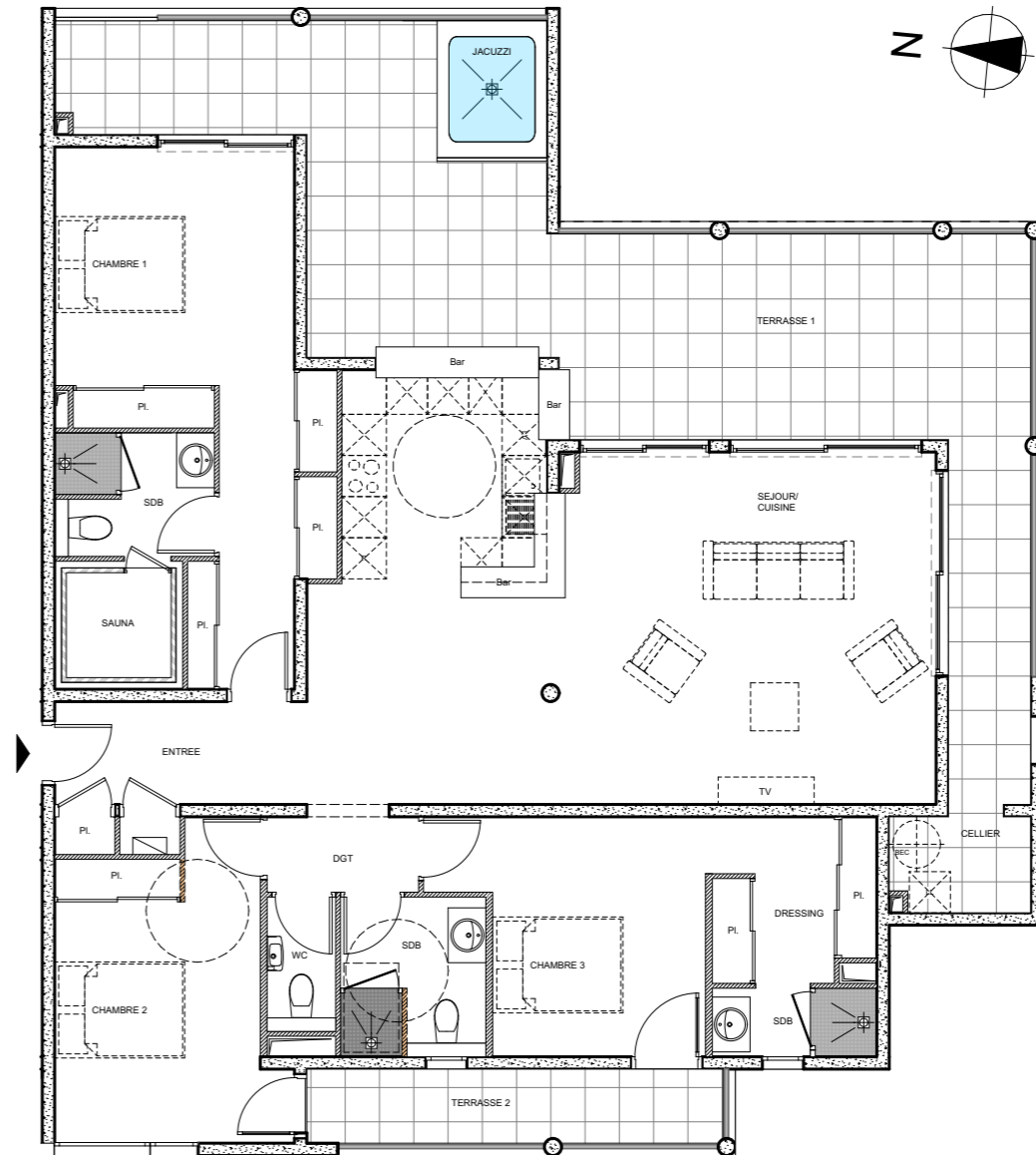
ROUTE DE RAVINE VILAINE - RD47
97200 FORT DE FRANCE
BÂTIMENT C R+3 - APPARTEMENT T4 N° C 303
STATIONNEMENTS N° 75 et 76



PLAN DE NIVEAU - R+3



FACADE EST - BATIMENTS B ET C



PLAN APPARTEMENT

BILAN DE SURFACES	
Désignations	M2
Séjour / cuisine	49,51
Entrée	6,86
Dgt	2,43
Chambre 1	21,12
SdB chambre 1	4,04
Sauna chambre 1	3,49
Chambre 2	13,64
Wc	1,76
SdB	4,71
Chambre 3	11,98
SdB chambre 3	2,4
Dressing chambre 3	5,6
SURFACE HABITABLE	127,54
Terrasse 1	50,56
Terrasse 2	5,46
Cellier	2,8
SURFACE UTILE	186,36
Jacuzzi	



Plan de vente établi d'après le dossier de permis de construire. Le promoteur se réserve le droit d'apporter des modifications pour des raisons techniques.