



PLAN DE MASSE

RESIDENCE GREEN PARK

ROUTE DE RAVINE VILAINE - RD47
97200 FORT DE FRANCE

BÂTIMENT C R+2 - APPARTEMENT T3 N° C 204
STATIONNEMENTS N° 69 et 70

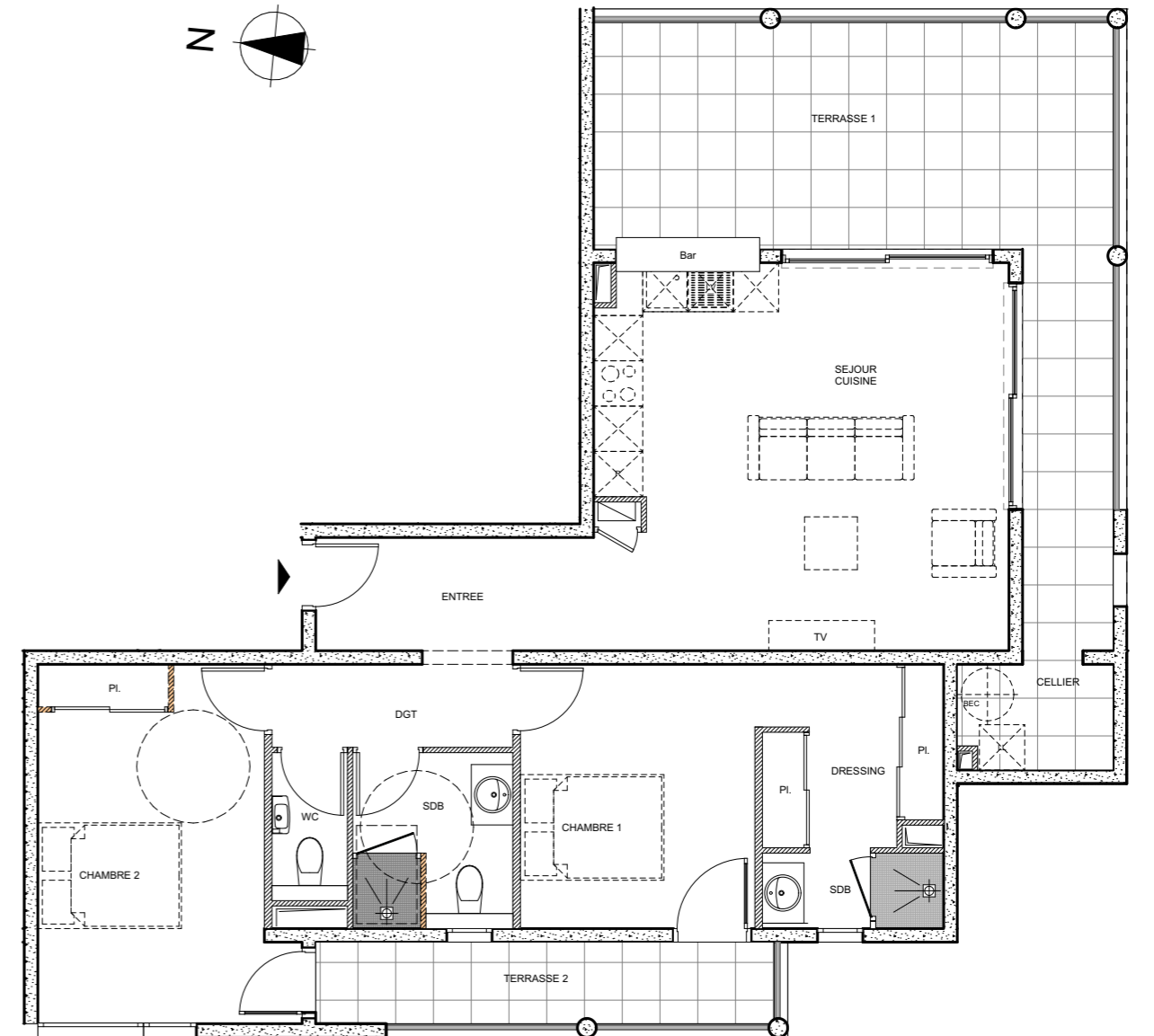
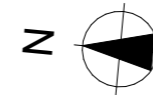
BILAN DE SURFACES	
Désignations	M2
Séjour / cuisine	28,09
Entrée	5,52
Chambre 1	10,87
Chambre 2	14,82
SdB chambre 1	2,4
Dressing chambre 1	5,6
SdB	4,71
Wc	1,76
Dgt	3,51
SURFACE HABITABLE	77,28
Terrasse 1	27,02
Terrasse 2	6,56
Cellier	2,8
SURFACE UTILE	113,66



PLAN DE NIVEAU - R+2



FACADE EST - BATIMENTS B ET C



PLAN APPARTEMENT

Plan de vente établi d'après le dossier de permis de construire. Le promoteur se réserve le droit d'apporter des modifications pour des raisons techniques.