



PLAN DE MASSE

### RESIDENCE GREEN PARK

ROUTE DE RAVINE VILAINE - RD47  
 97200 FORT DE FRANCE  
 BÂTIMENT C R+2 - APPARTEMENT T2 N° C 203  
 STATIONNEMENTS N° 67 et 68

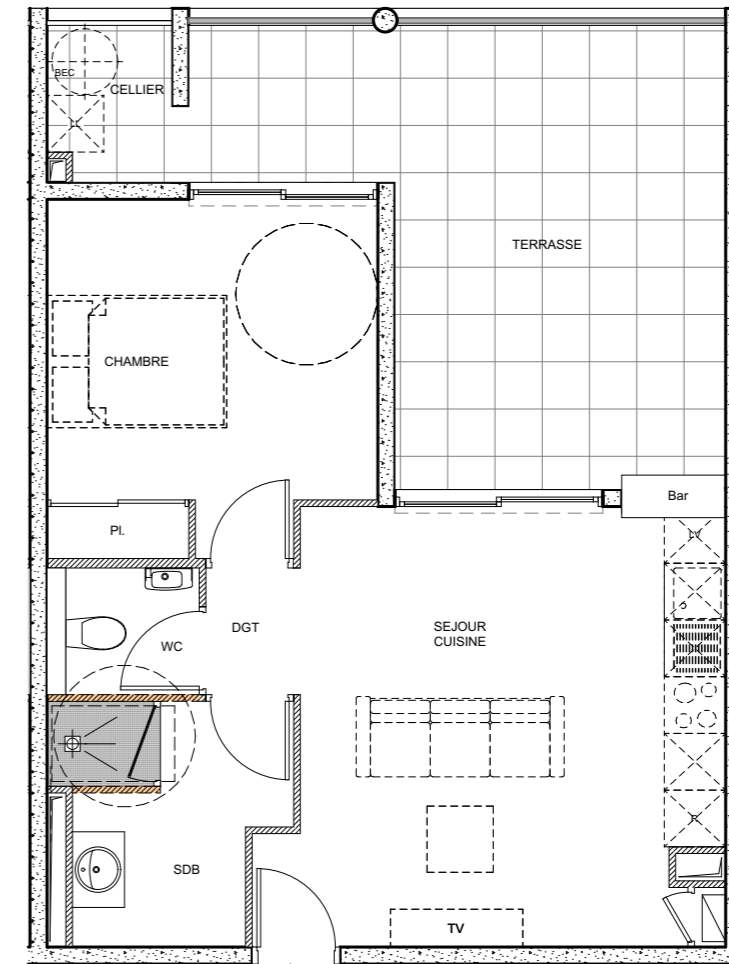
BILAN DE SURFACES	
Désignations	M2
Séjour / cuisine	21,29
Chambre	12,75
Dgt	1,25
SdB	5,68
Wc	2,16
<b>SURFACE HABITABLE</b>	<b>43,13</b>
Terrasse	20,8
Cellier	2,11
<b>SURFACE UTILE</b>	<b>66,04</b>



PLAN DE NIVEAU - R+2



FACADE EST - BATIMENTS B ET C



PLAN APPARTEMENT



Plan de vente établi d'après le dossier de permis de construire. Le promoteur se réserve le droit d'apporter des modifications pour des raisons techniques.