



PLAN DE MASSE

RESIDENCE GREEN PARK

ROUTE DE RAVINE VILAINE - RD47
97200 FORT DE FRANCE
BÂTIMENT C R+2 - APPARTEMENT T3 N° C 201
STATIONNEMENTS N° 63 et 64

BILAN DE SURFACES	
Désignations	M2
Séjour / cuisine	28,29
Chambre 1	12,18
Chambre 2	13,04
SdB chambre 2	3,11
SdB	5,44
Wc	1,8
Dgt	3,72
SURFACE HABITABLE	67,58
Terrasse	27,24
Cellier	2,11
SURFACE UTILE	96,93



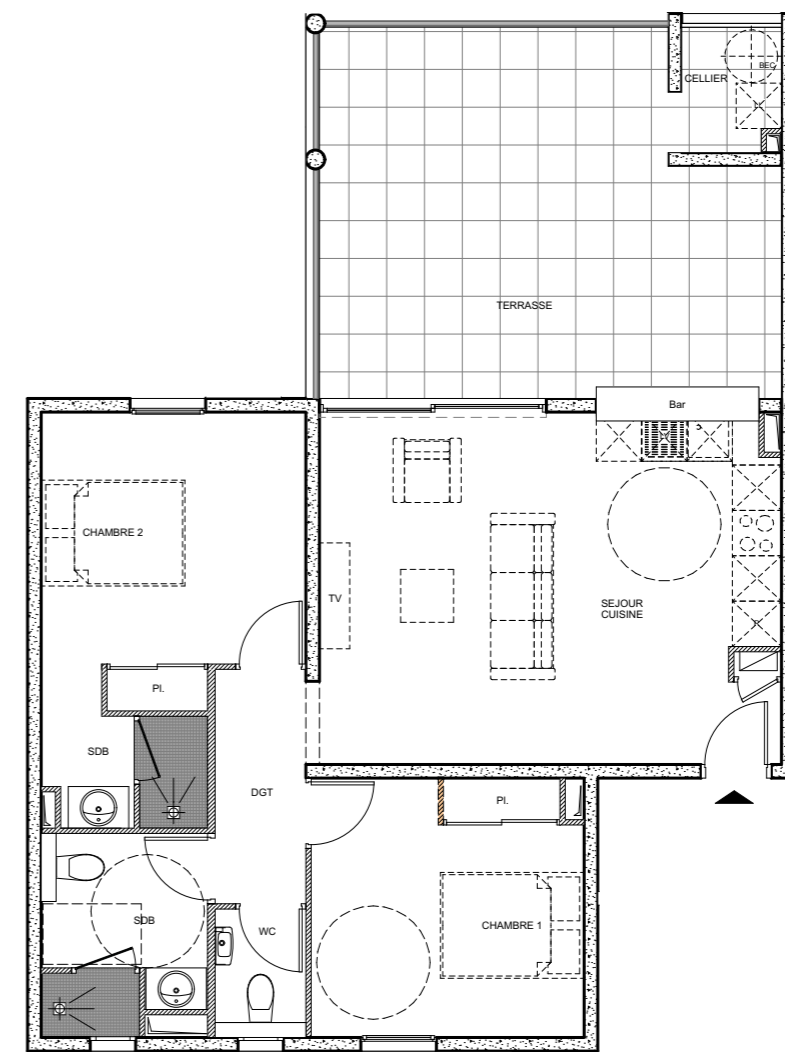
IMAGE NON CONTRACTUELLE



PLAN DE NIVEAU - R+2



FACADE EST - BATIMENTS B ET C



PLAN APPARTEMENT



Plan de vente établi d'après le dossier de permis de construire. Le promoteur se réserve le droit d'apporter des modifications pour des raisons techniques.