

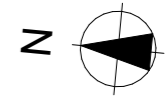


PLAN DE MASSE

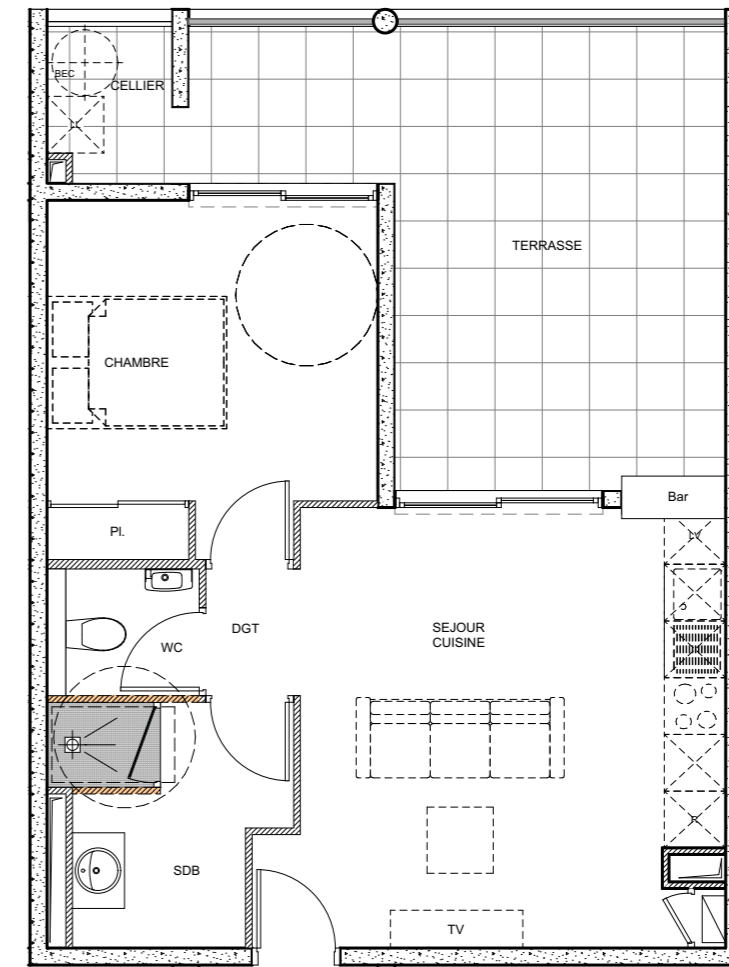
RESIDENCE GREEN PARK

ROUTE DE RAVINE VILAINE - RD47
 97200 FORT DE FRANCE
 BÂTIMENT C R+1 - APPARTEMENT T2 N° C 103
 STATIONNEMENTS N° 59 et 60

BILAN DE SURFACES	
Désignations	M2
Séjour / cuisine	21,29
Chambre	12,75
Dgt	1,25
SdB	5,68
Wc	2,16
SURFACE HABITABLE	43,13
Terrasse	20,8
Cellier	2,11
SURFACE UTILE	66,04



PLAN DE NIVEAU - R+1



PLAN APPARTEMENT



FACADE EST - BATIMENTS B ET C

Plan de vente établi d'après le dossier de permis de construire. Le promoteur se réserve le droit d'apporter des modifications pour des raisons techniques.