

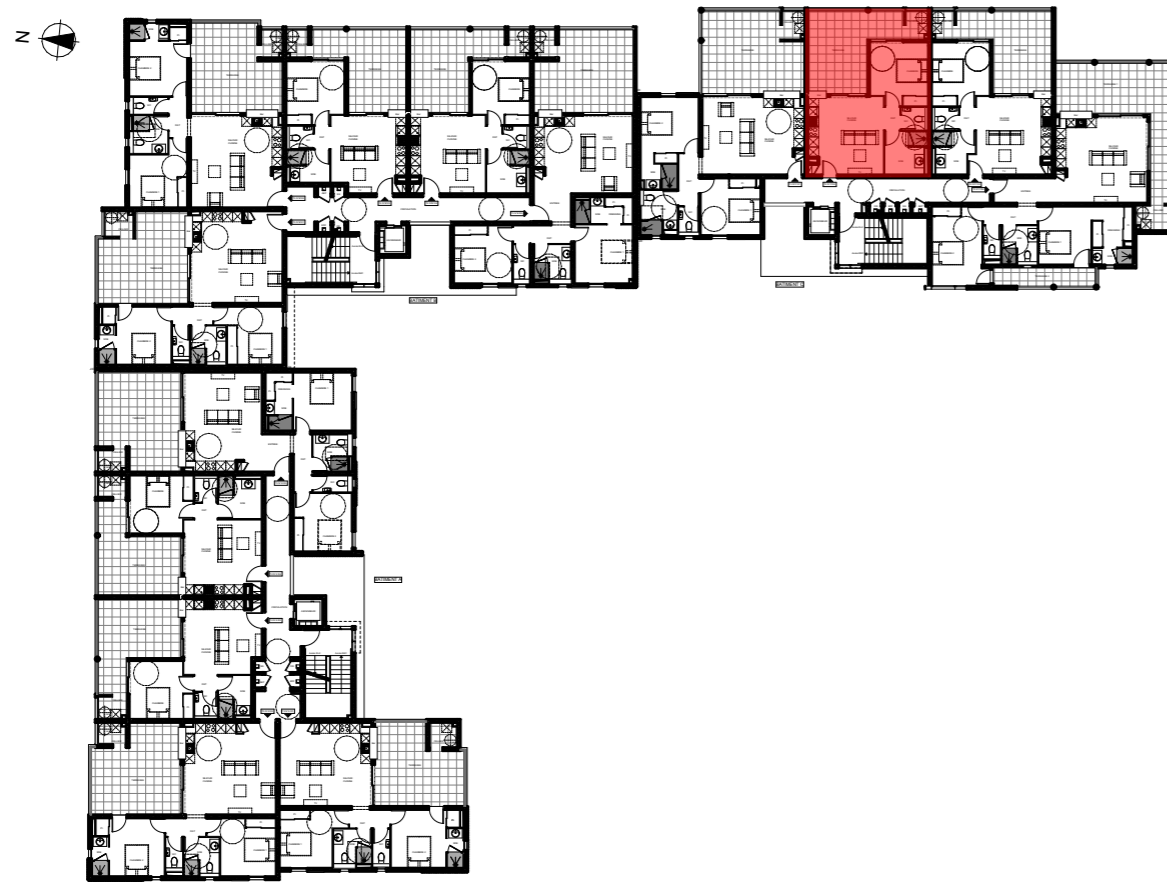
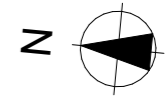


PLAN DE MASSE

## RESIDENCE GREEN PARK

ROUTE DE RAVINE VILAINE - RD47  
97200 FORT DE FRANCE  
BÂTIMENT C R+1 - APPARTEMENT T2 N° C 102  
STATIONNEMENTS N° 57 et 58

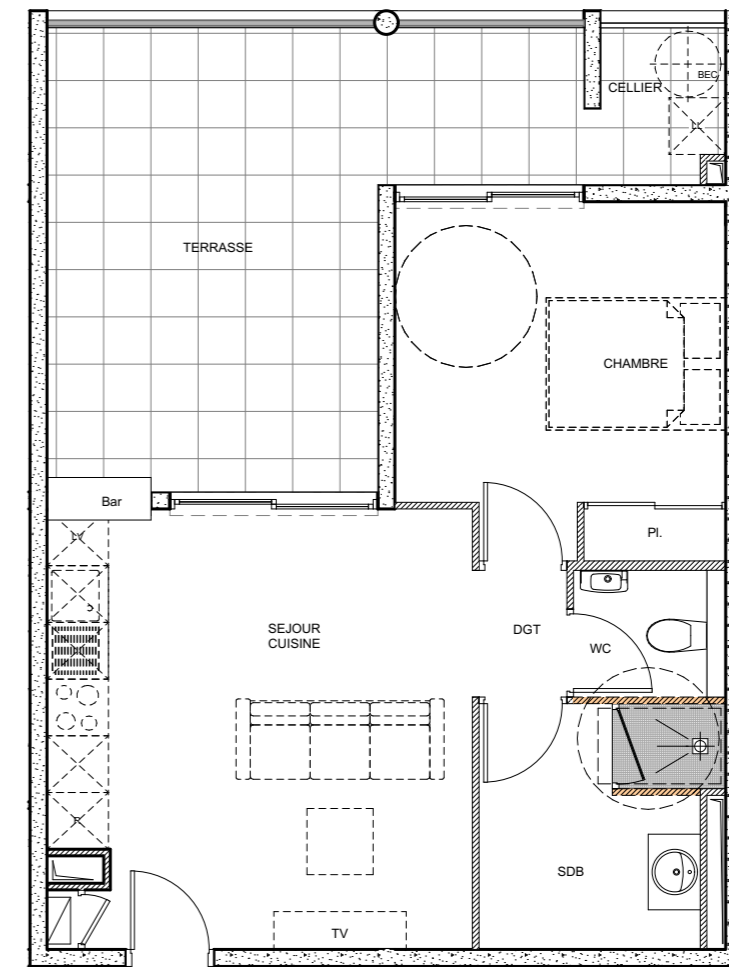
BILAN DE SURFACES	
Désignations	M2
Séjour / cuisine	20,68
Chambre	12,75
Dgt	1,25
SdB	6,31
Wc	2,16
<b>SURFACE HABITABLE</b>	<b>43,15</b>
Terrasse	20,8
Cellier	2,11
<b>SURFACE UTILE</b>	<b>66,06</b>



PLAN DE NIVEAU - R+1



FACADE EST - BATIMENTS B ET C



PLAN APPARTEMENT



Plan de vente établi d'après le dossier de permis de construire. Le promoteur se réserve le droit d'apporter des modifications pour des raisons techniques.