

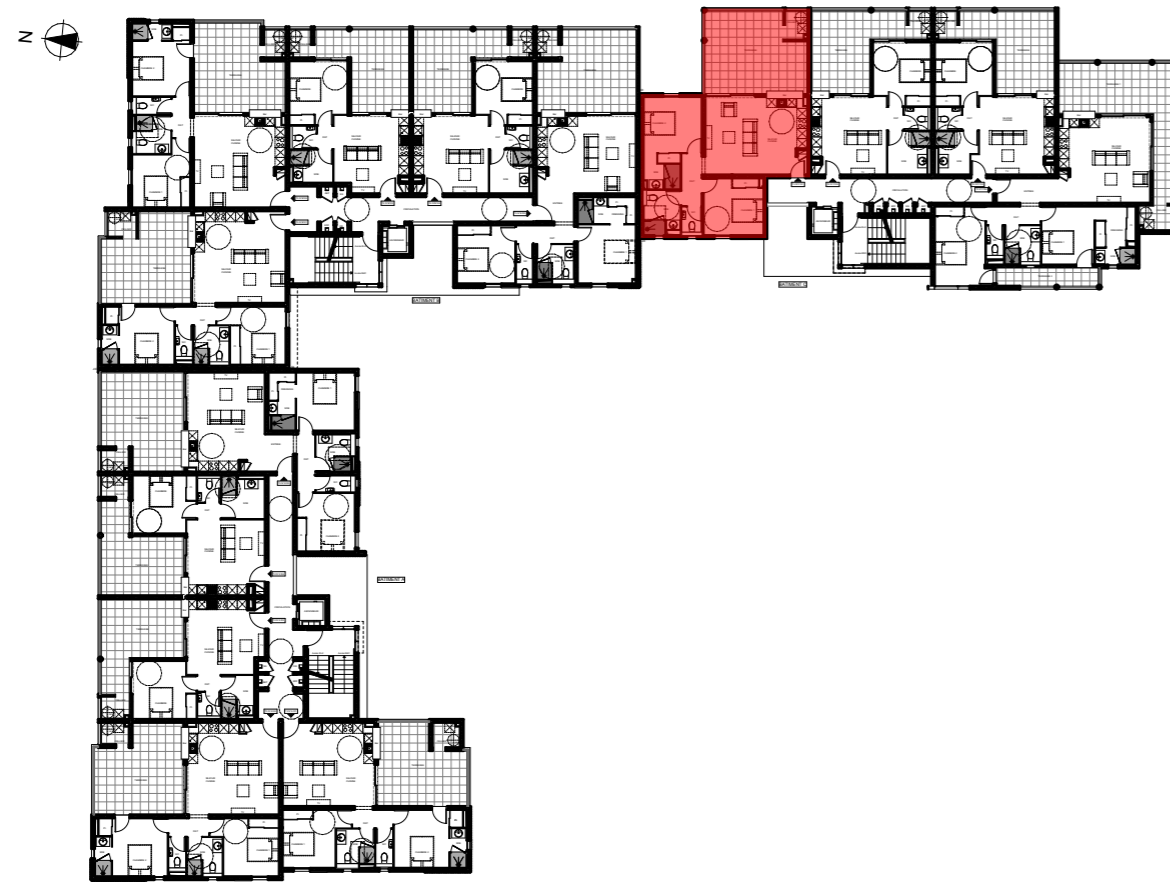


PLAN DE MASSE

## RESIDENCE GREEN PARK

ROUTE DE RAVINE VILAINE - RD47  
97200 FORT DE FRANCE  
BÂTIMENT C R+1 - APPARTEMENT T3 N° C 101  
STATIONNEMENTS N° 55 et 56

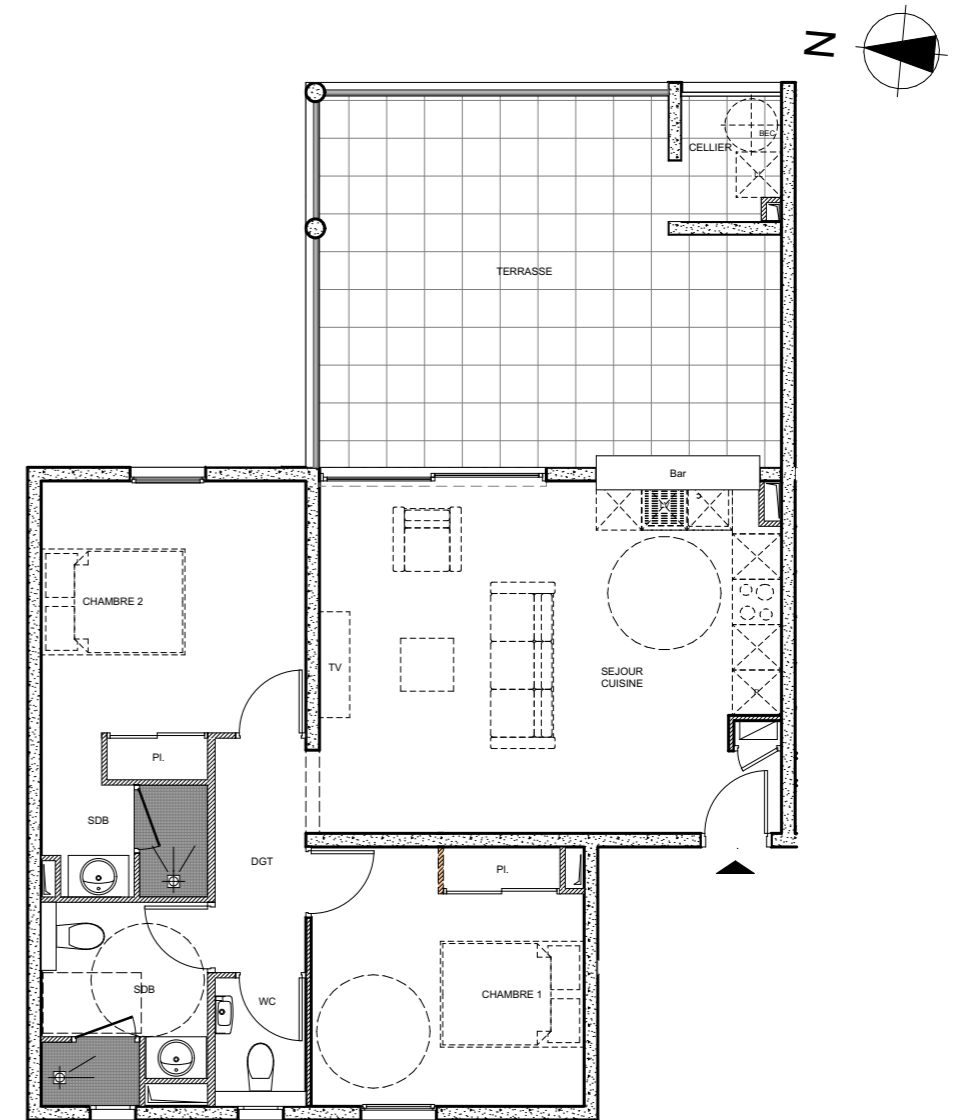
BILAN DE SURFACES	
Désignations	M2
Séjour / cuisine	28,29
Chambre 1	12,18
Chambre 2	13,04
SdB chambre 2	3,11
SdB	5,44
Wc	1,8
Dgt	3,72
<b>SURFACE HABITABLE</b>	<b>67,58</b>
Terrasse	27,24
Cellier	2,11
<b>SURFACE UTILE</b>	<b>96,93</b>



PLAN DE NIVEAU - R+1



FACADE EST - BATIMENTS B ET C



PLAN APPARTEMENT



Plan de vente établi d'après le dossier de permis de construire. Le promoteur se réserve le droit d'apporter des modifications pour des raisons techniques.