



PLAN DE MASSE

### RESIDENCE GREEN PARK

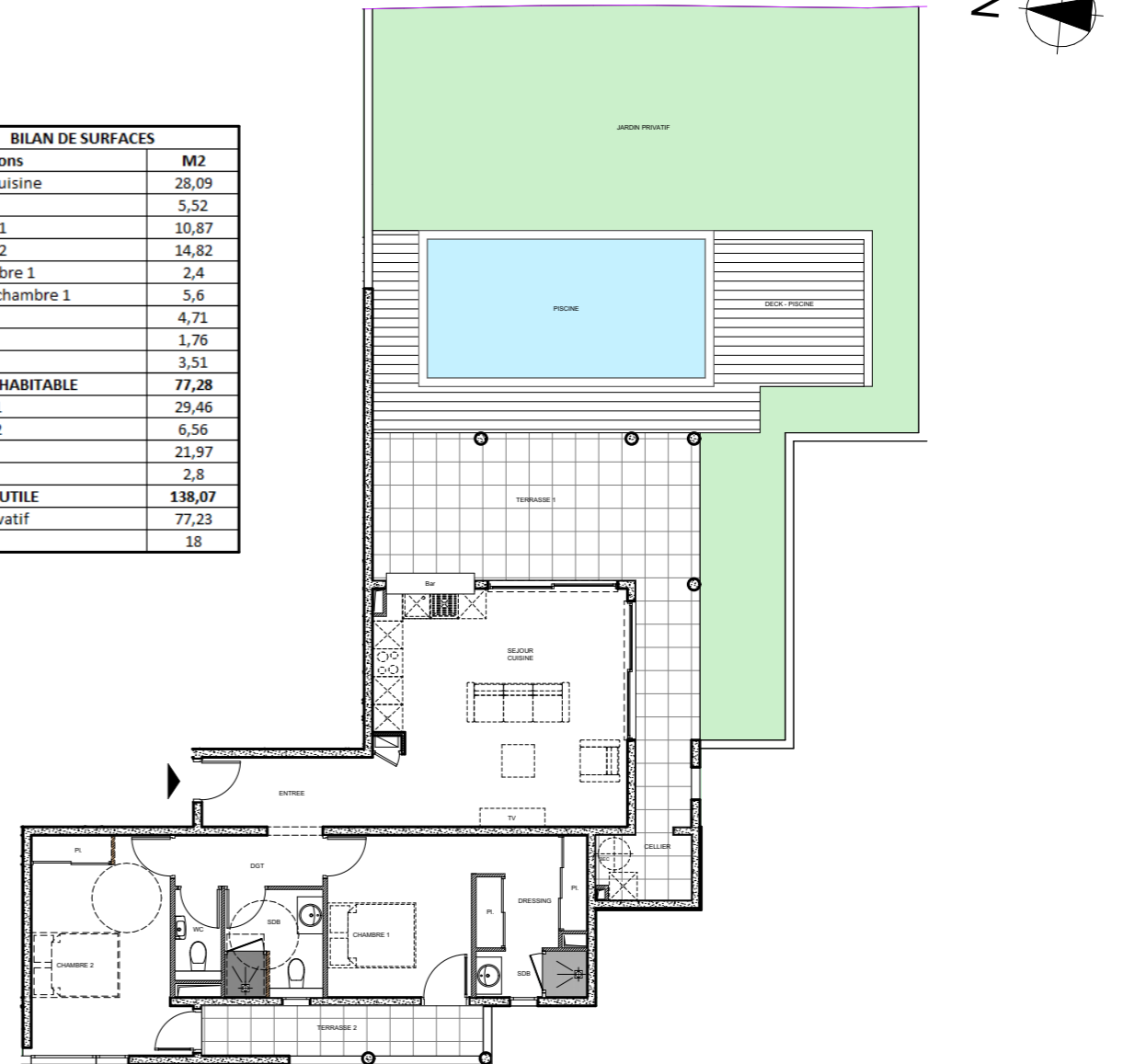
ROUTE DE RAVINE VILAINE - RD47  
97200 FORT DE FRANCE

BÂTIMENT C REZ-DE-CHAUSSEE - APPARTEMENT T2 N° C 004  
STATIONNEMENTS N° 53 et 54



PLAN DE NIVEAU - REZ DE CHAUSSEE

BILAN DE SURFACES	
Désignations	M2
Séjour / cuisine	28,09
Entrée	5,52
Chambre 1	10,87
Chambre 2	14,82
SdB chambre 1	2,4
Dressing chambre 1	5,6
SdB	4,71
Wc	1,76
Dgt	3,51
<b>SURFACE HABITABLE</b>	<b>77,28</b>
Terrasse 1	29,46
Terrasse 2	6,56
Deck	21,97
Cellier	2,8
<b>SURFACE UTILE</b>	<b>138,07</b>
Jardin privatif	77,23
Piscine	18



PLAN APPARTEMENT



FACADE EST - BATIMENTS B ET C

Plan de vente établi d'après le dossier de permis de construire. Le promoteur se réserve le droit d'apporter des modifications pour des raisons techniques.