



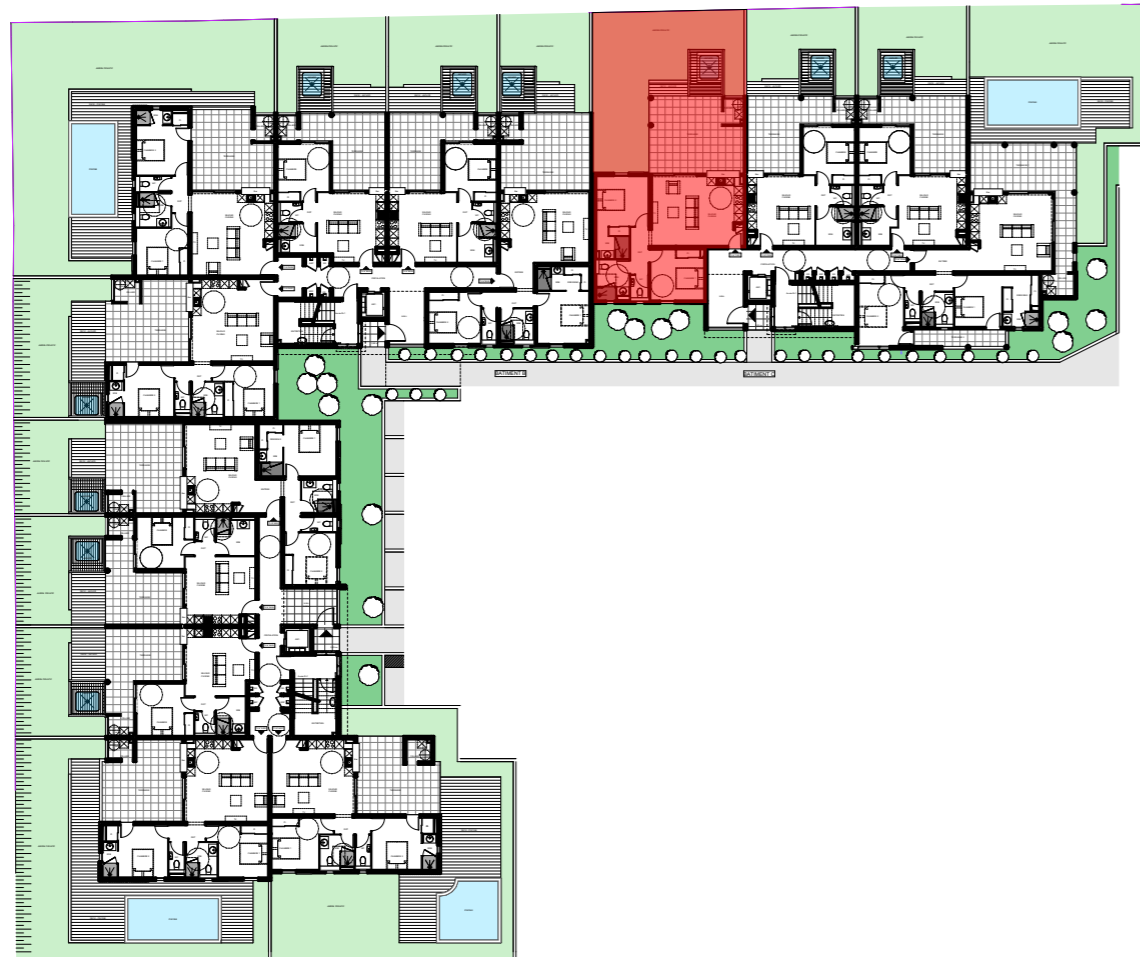
PLAN DE MASSE

RESIDENCE GREEN PARK

ROUTE DE RAVINE VILAINE - RD47
97200 FORT DE FRANCE

BÂTIMENT C REZ-DE-CHAUSSEE - APPARTEMENT T3 N° C 001
STATIONNEMENTS N° 47 et 48

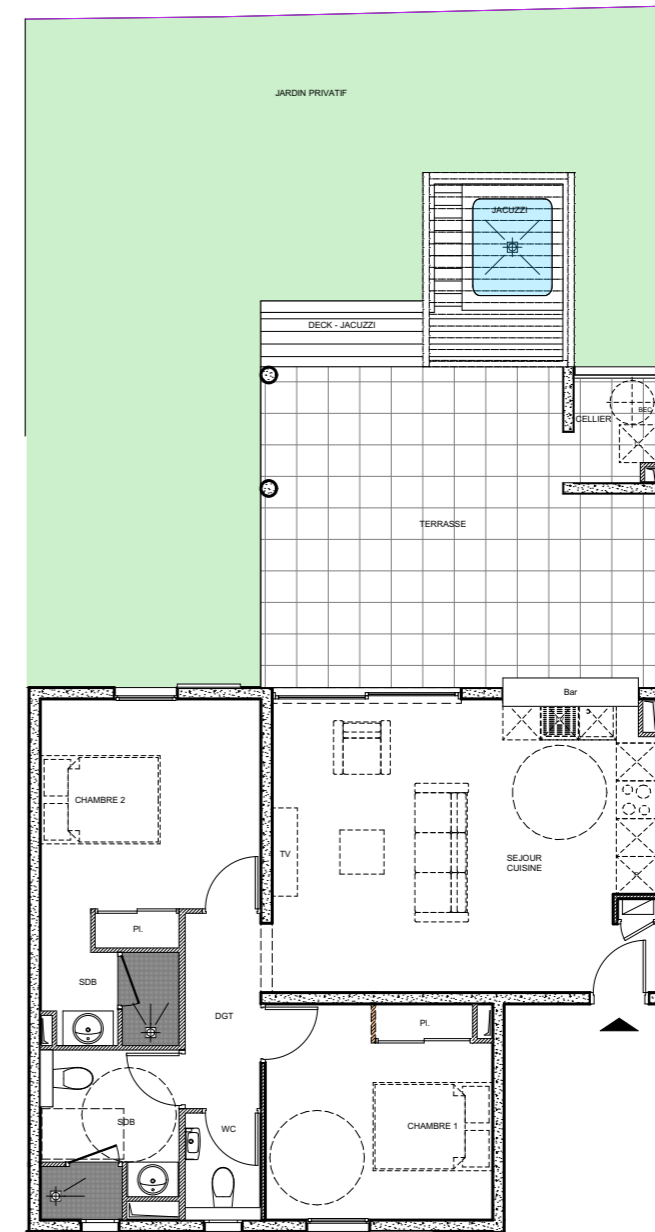
BILAN DE SURFACES	
Désignations	M2
Séjour / cuisine	28,29
Chambre 1	12,18
Chambre 2	13,04
SdB chambre 2	3,11
SdB	5,44
Wc	1,8
Dgt	3,72
SURFACE HABITABLE	67,58
Terrasse	28,99
Deck	8,28
Cellier	2,11
SURFACE UTILE	106,96
Jardin privatif	65,19
Jacuzzi	



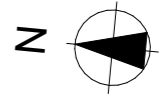
PLAN DE NIVEAU - REZ DE CHAUSSEE



FACADE EST - BATIMENTS B ET C



PLAN APPARTEMENT



Plan de vente établi d'après le dossier de permis de construire. Le promoteur se réserve le droit d'apporter des modifications pour des raisons techniques.