



PLAN DE MASSE

RESIDENCE GREEN PARK

ROUTE DE RAVINE VILAINE - RD47
97200 FORT DE FRANCE

BÂTIMENT B R+2 - APPARTEMENT T3 N° B 203
STATIONNEMENTS N° 42 et 43

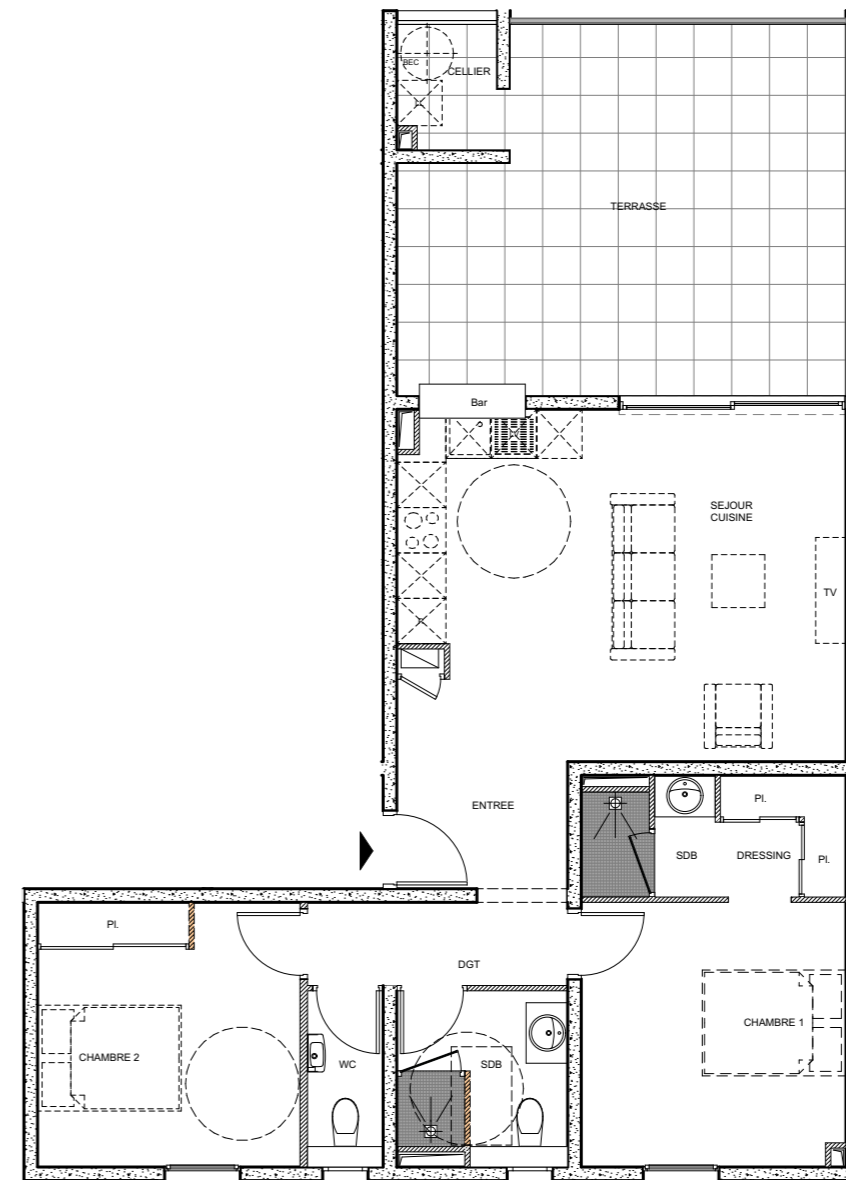
BILAN DE SURFACES	
Désignations	M2
Séjour / cuisine	27,5
Entrée	3,8
Chambre 1	12,16
Chambre 2	12,15
SdB chambre 1	2,64
Dressing chambre 1	2,67
SdB	4,66
Wc	2,06
Dgt	3,78
SURFACE HABITABLE	71,42
Terrasse	26,41
Cellier	2,11
SURFACE UTILE	99,94



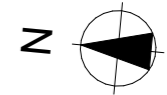
PLAN DE NIVEAU - R+2



FACADE EST - BATIMENTS B ET C



PLAN APPARTEMENT



Plan de vente établi d'après le dossier de permis de construire. Le promoteur se réserve le droit d'apporter des modifications pour des raisons techniques.