

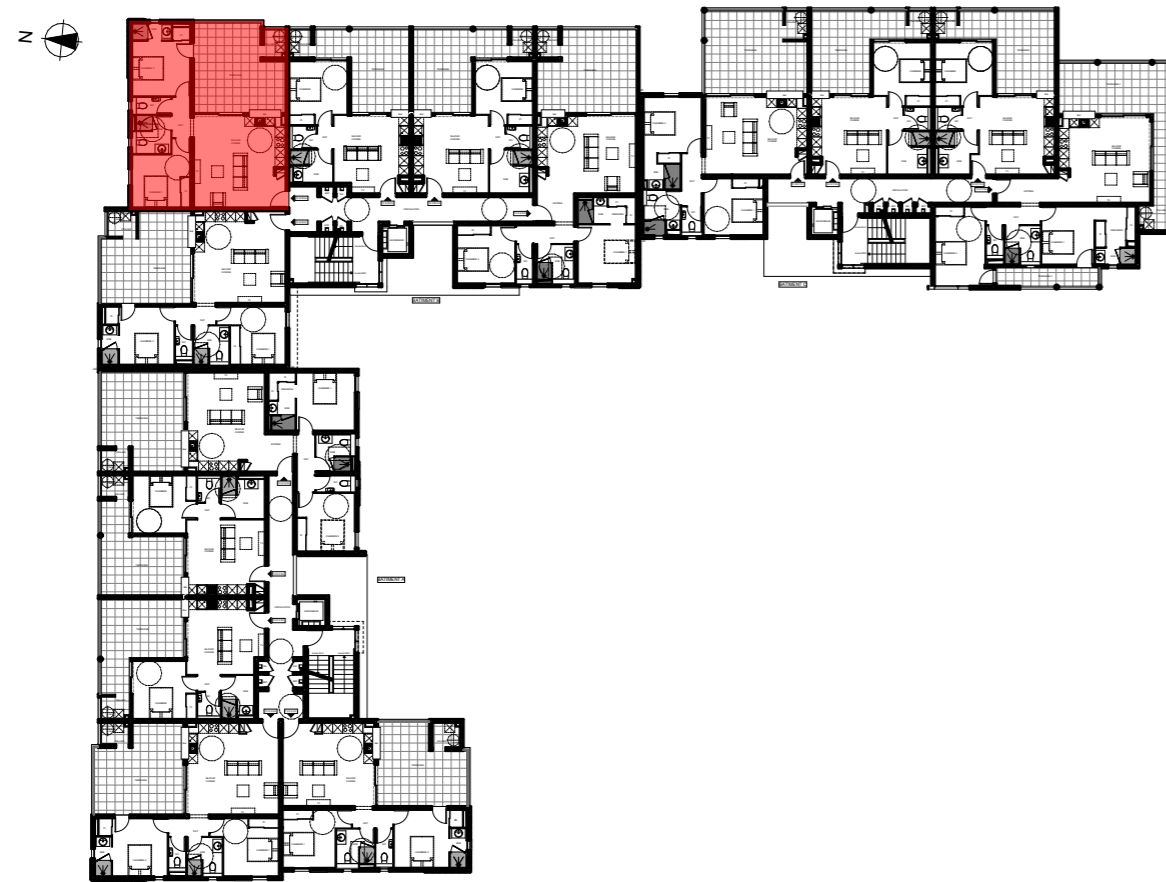


PLAN DE MASSE

RESIDENCE GREEN PARK

ROUTE DE RAVINE VILAINE - RD47
97200 FORT DE FRANCE
BÂTIMENT B R+1 - APPARTEMENT T3 N° B 102
STATIONNEMENTS N° 29 et 30

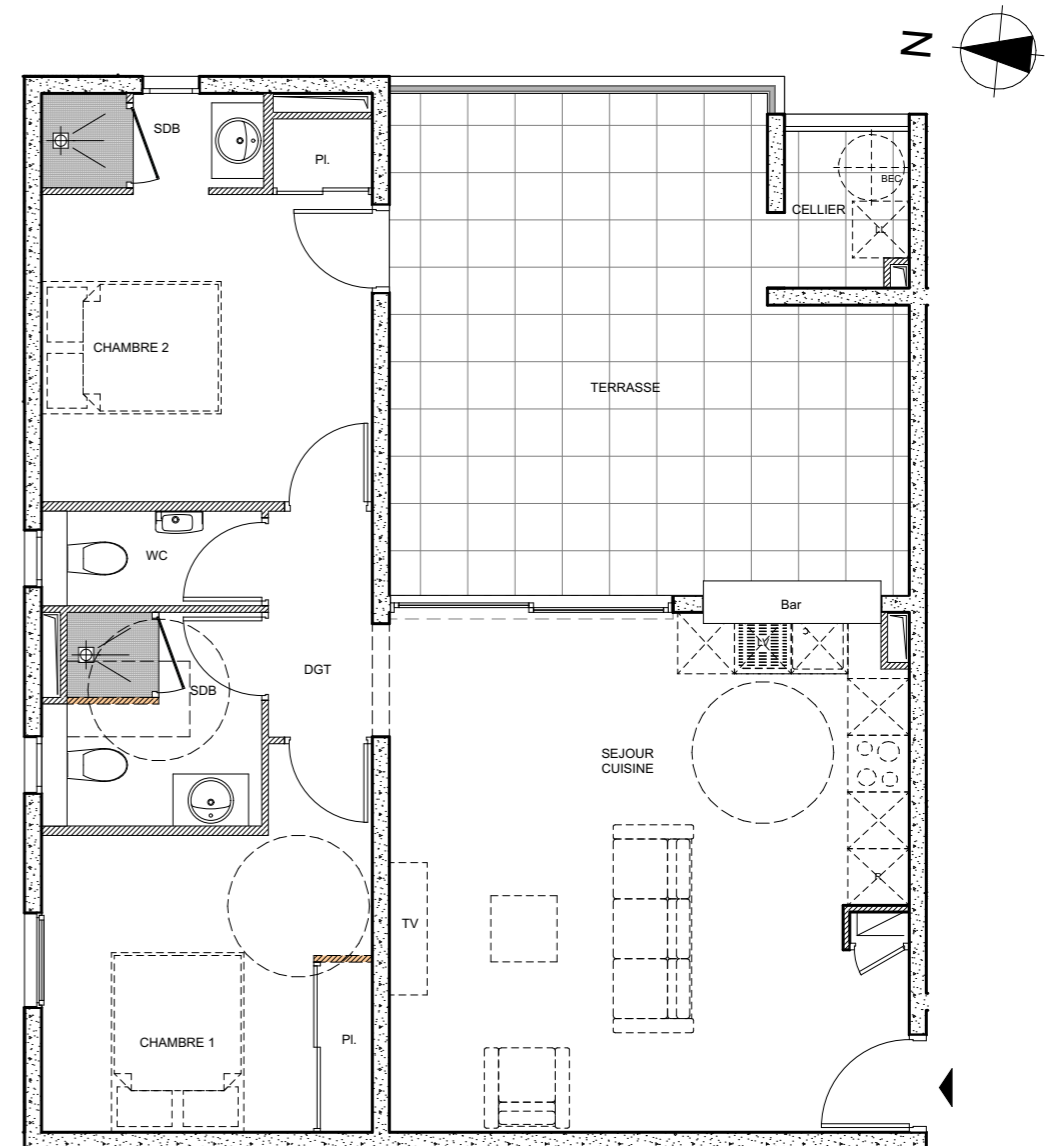
BILAN DE SURFACES	
Désignations	M2
Séjour / cuisine	30,07
Chambre 1	12,06
Chambre 2	12,21
SdB chambre 2	2,35
SdB	4,66
Wc	2,06
Dgt	2,63
SURFACE HABITABLE	66,04
Terrasse	25,85
Cellier	2,11
SURFACE UTILE	94



PLAN DE NIVEAU - R+1



FACADE EST - BATIMENTS B ET C



PLAN APPARTEMENT



Plan de vente établi d'après le dossier de permis de construire. Le promoteur se réserve le droit d'apporter des modifications pour des raisons techniques.