



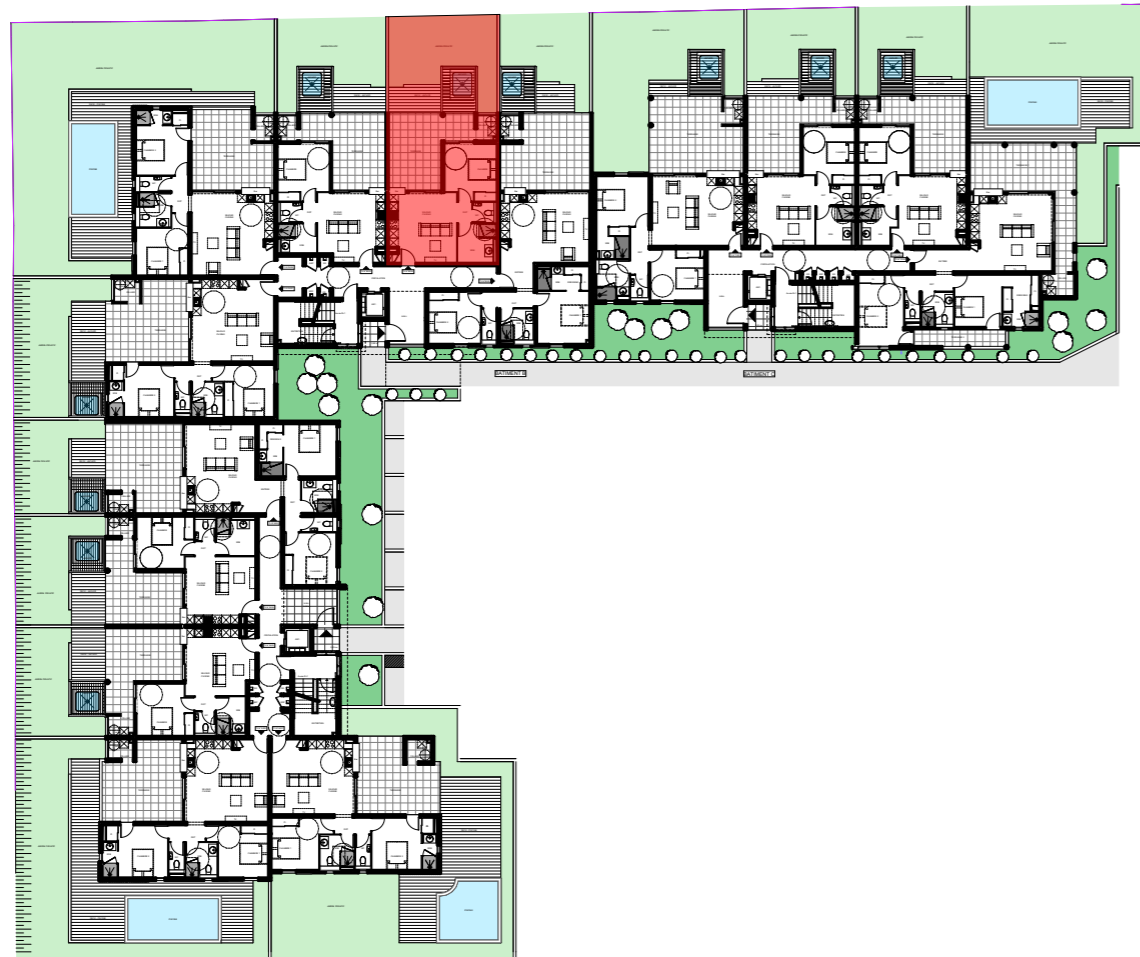
PLAN DE MASSE

RESIDENCE GREEN PARK

ROUTE DE RAVINE VILAINE - RD47
97200 FORT DE FRANCE

BÂTIMENT B REZ-DE-CHAUSSEE - APPARTEMENT T2 N° B 004
STATIONNEMENTS N° 25 et 26

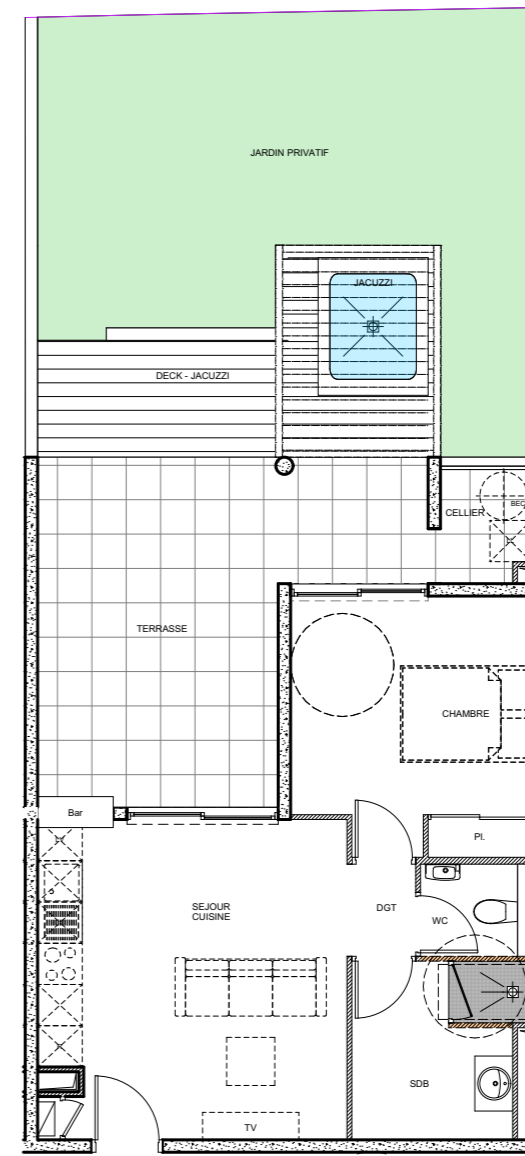
BILAN DE SURFACES	
Désignations	M2
Séjour / cuisine	20,68
Chambre	12,75
Dgt	1,25
SdB	6,31
Wc	2,16
SURFACE HABITABLE	43,15
Terrasse	21,83
Deck	12,1
Cellier	2,11
SURFACE UTILE	79,19
Jardin privatif	28,6
Jacuzzi	



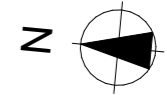
PLAN DE NIVEAU - REZ DE CHAUSSEE



FACADE EST - BATIMENTS B ET C



PLAN APPARTEMENT



Plan de vente établi d'après le dossier de permis de construire. Le promoteur se réserve le droit d'apporter des modifications pour des raisons techniques.