



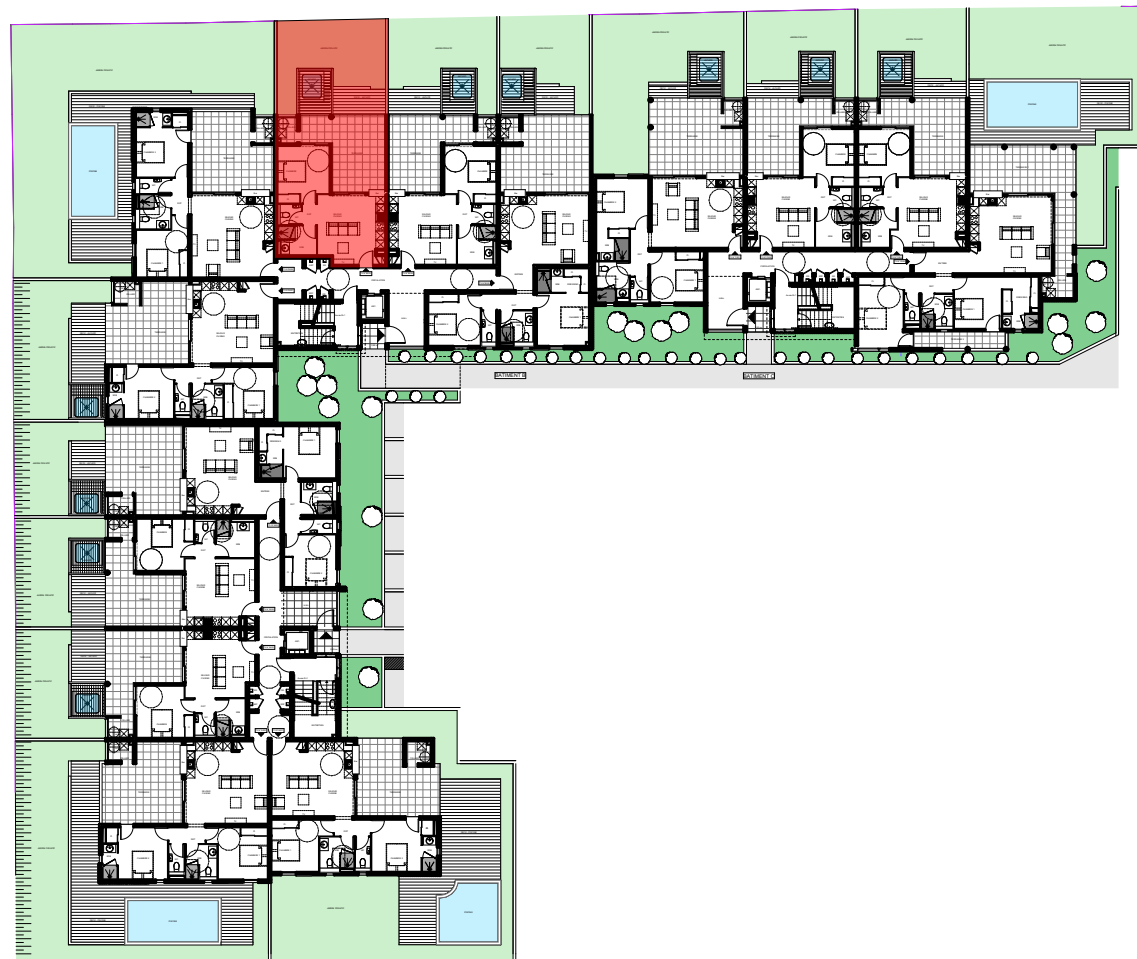
PLAN DE MASSE

RESIDENCE GREEN PARK

ROUTE DE RAVINE VILAINE - RD47
97200 FORT DE FRANCE

BÂTIMENT B REZ-DE-CHAUSSEE - APPARTEMENT T2 N° B 003
STATIONNEMENTS N° 23 et 24

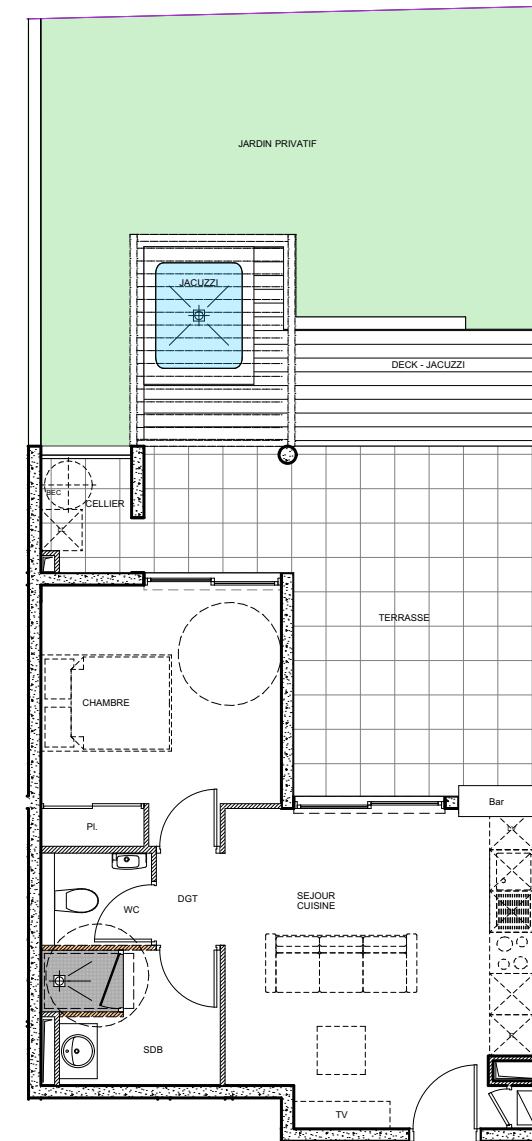
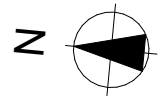
BILAN DE SURFACES	
Désignations	M2
Séjour / cuisine	20,05
Chambre	12,75
Dgt	1,25
SdB	4,85
Wc	2,16
SURFACE HABITABLE	41,06
Terrasse	21,83
Deck	12,1
Cellier	2,11
SURFACE UTILE	77,1
Jardin privatif	31,59
Jacuzzi	



PLAN DE NIVEAU - REZ DE CHAUSSEE



FACADE EST - BATIMENTS B ET C



PLAN APPARTEMENT

Plan de vente établi d'après le dossier de permis de construire. Le promoteur se réserve le droit d'apporter des modifications pour des raisons techniques.