



PLAN DE MASSE

### RESIDENCE GREEN PARK

ROUTE DE RAVINE VILAINE - RD47  
97200 FORT DE FRANCE

BÂTIMENT B REZ-DE-CHAUSSEE - APPARTEMENT T3 N° B 002  
STATIONNEMENTS N° 21 et 22

BILAN DE SURFACES	
Désignations	M2
Séjour / cuisine	30,07
Chambre 1	12,06
Chambre 2	12,21
SdB chambre 2	2,35
SdB	4,66
Wc	2,06
Dgt	2,63
<b>SURFACE HABITABLE</b>	<b>66,04</b>
Terrasse	26,57
Deck	33,2
Cellier	2,11
<b>SURFACE UTILE</b>	<b>127,92</b>
Jardin privatif	130,69
Piscine	17,28



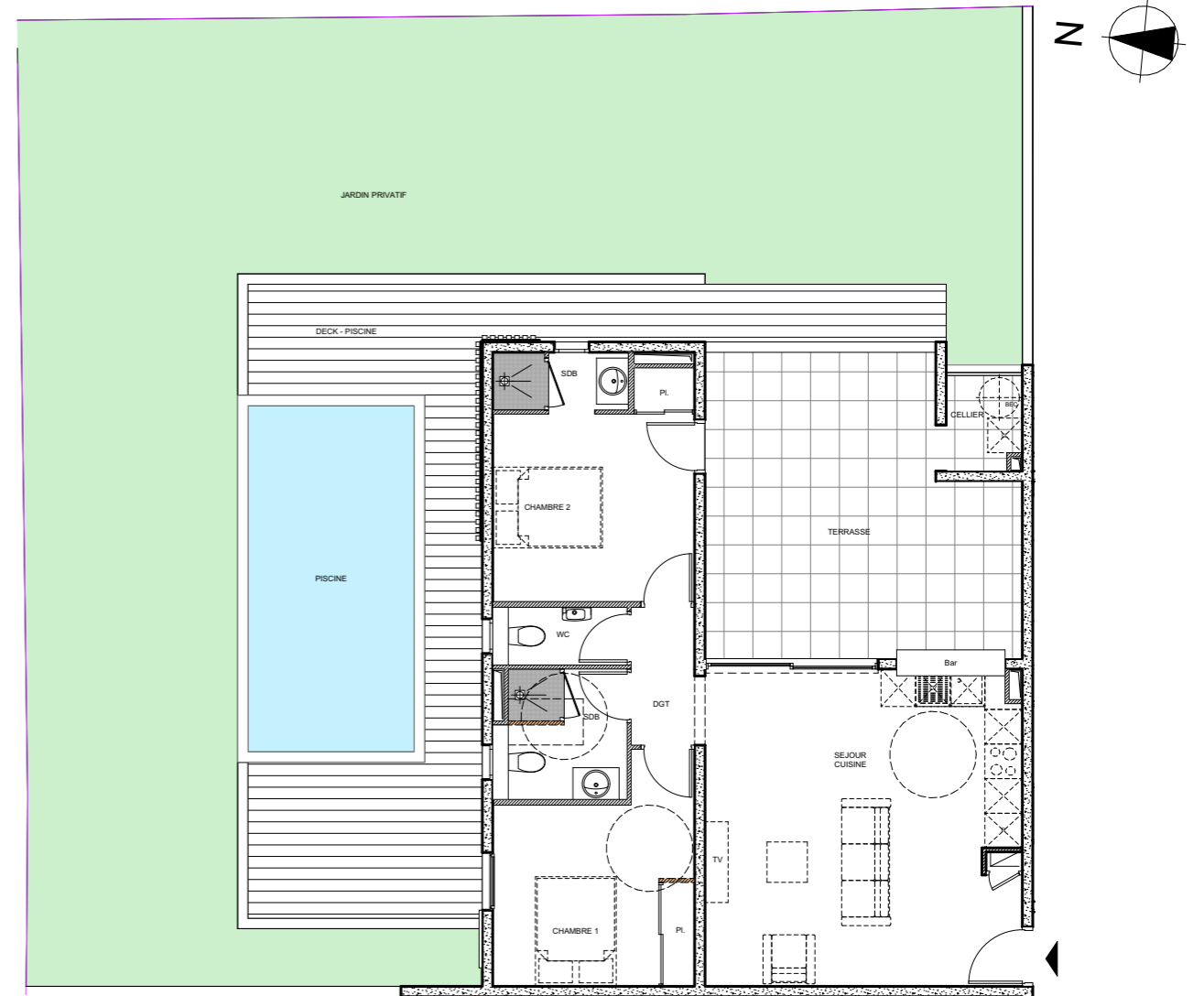
IMAGE NON CONTRACTUELLE



PLAN DE NIVEAU - REZ DE CHAUSSEE



FACADE EST - BATIMENTS B ET C



PLAN APPARTEMENT



Plan de vente établi d'après le dossier de permis de construire. Le promoteur se réserve le droit d'apporter des modifications pour des raisons techniques.