



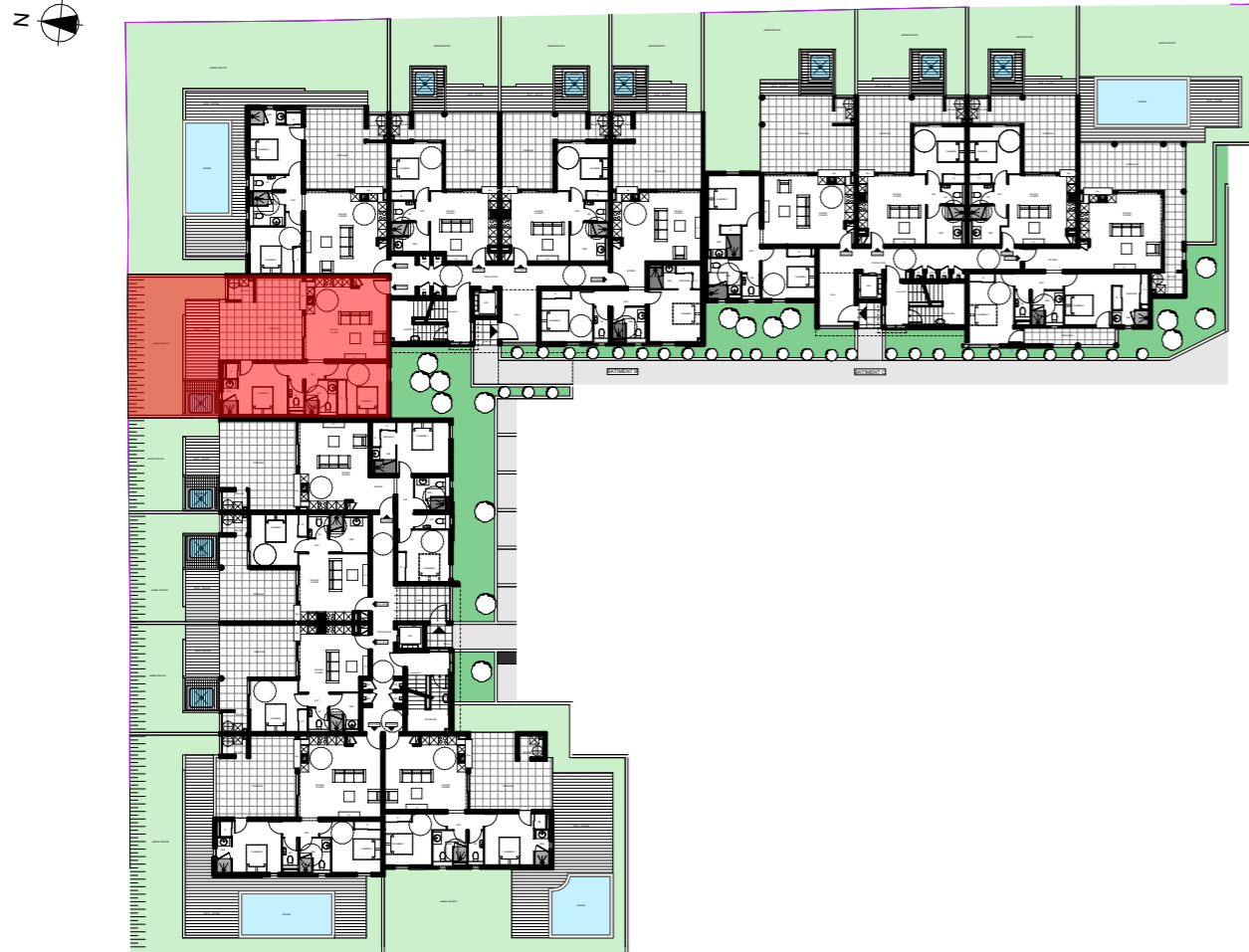
PLAN DE MASSE

### RESIDENCE GREEN PARK

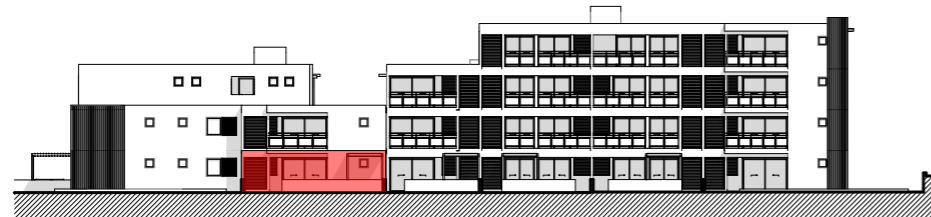
ROUTE DE RAVINE VILAINE - RD47  
97200 FORT DE FRANCE

BÂTIMENT B REZ-DE-CHAUSSEE - APPARTEMENT T3 N° B 001  
STATIONNEMENTS N° 32 et 33

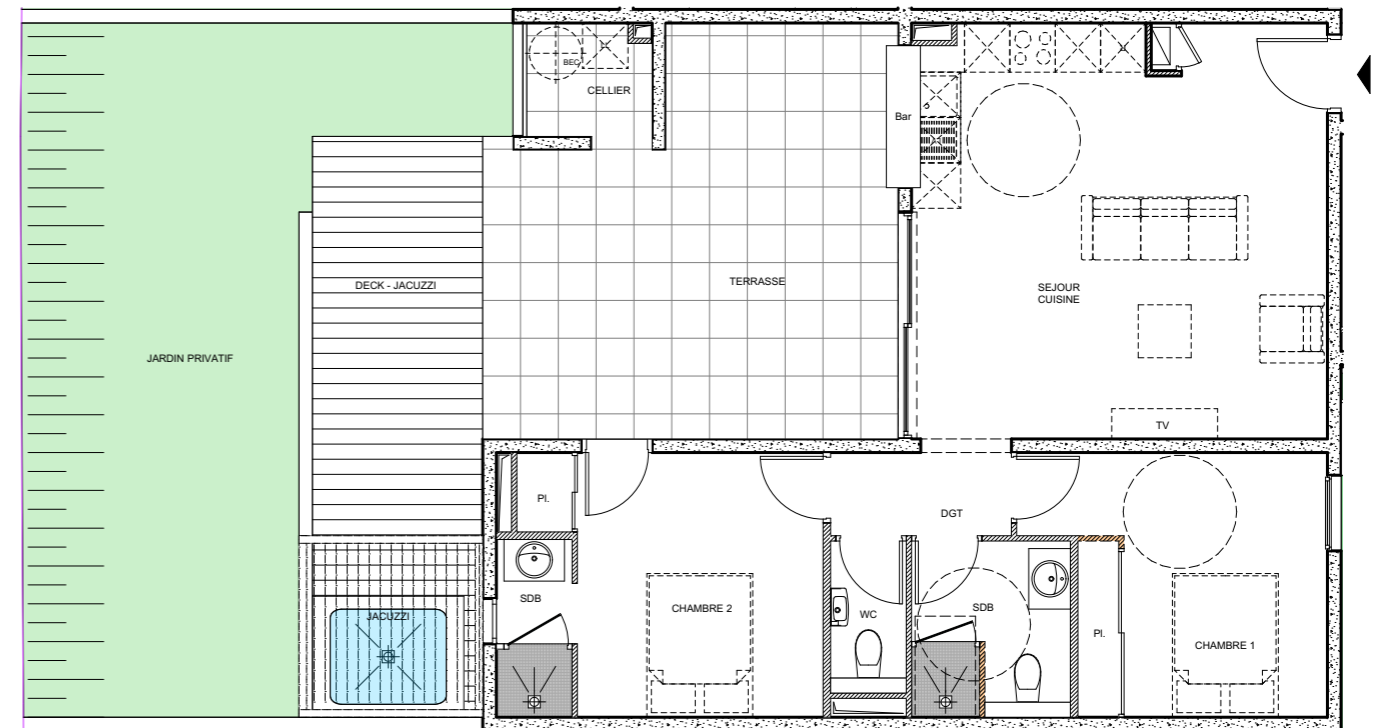
BILAN DE SURFACES	
Désignations	M2
Séjour / cuisine	30,07
Chambre 1	12,44
Chambre 2	12,21
SdB chambre 2	2,35
SdB	4,67
Wc	1,81
Dgt	2,63
<b>SURFACE HABITABLE</b>	<b>66,18</b>
Terrasse	26,2
Deck	17,28
Cellier	2,4
<b>SURFACE UTILE</b>	<b>112,06</b>
Jardin privatif	38,07
Jacuzzi	



PLAN DE NIVEAU - REZ DE CHAUSSEE



FACADE NORD - BATIMENTS A ET B



PLAN APPARTEMENT



Plan de vente établi d'après le dossier de permis de construire. Le promoteur se réserve le droit d'apporter des modifications pour des raisons techniques.