



PLAN DE MASSE

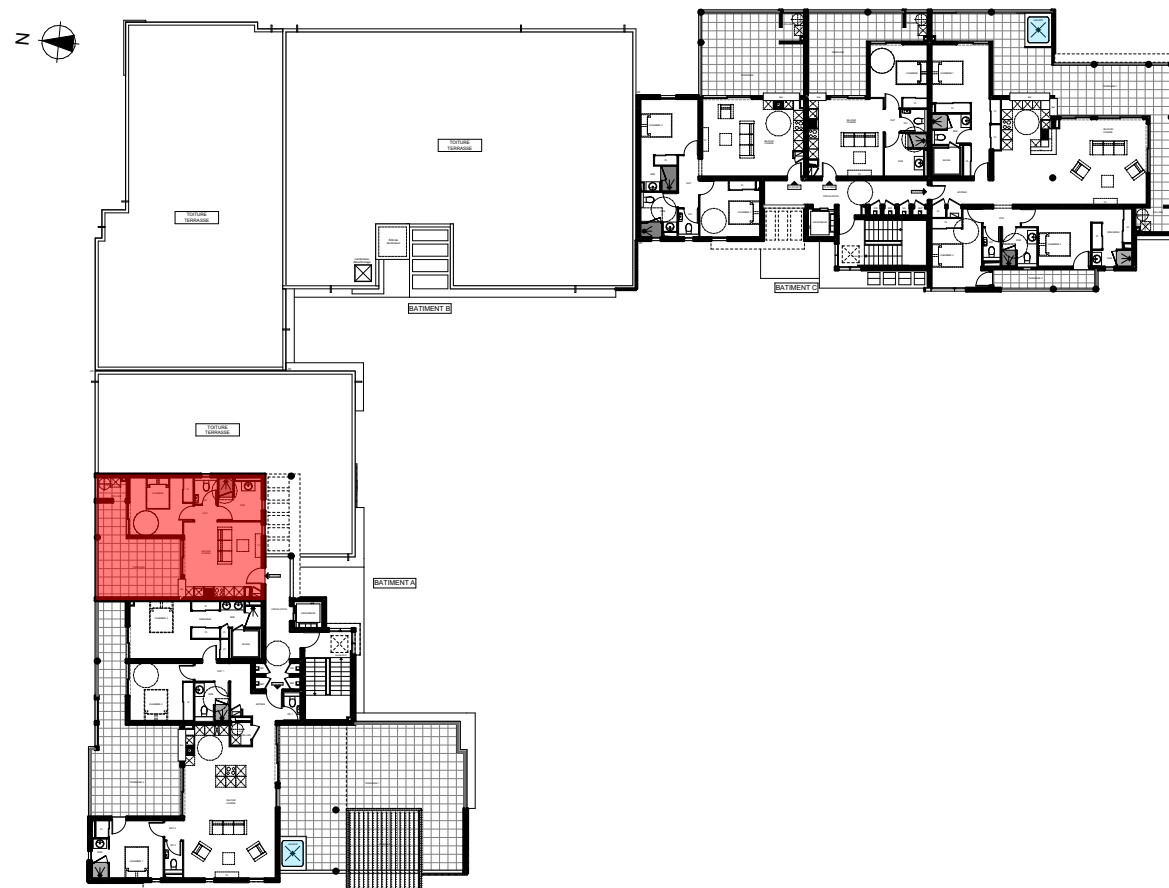
RESIDENCE GREEN PARK

ROUTE DE RAVINE VILAINE - RD47
97200 FORT DE FRANCE
BÂTIMENT A R+3 - APPARTEMENT T2 N° A 302
STATIONNEMENTS N° 02 et 03

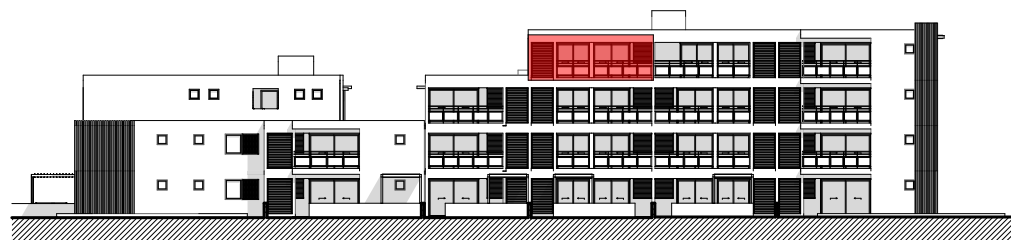
BILAN DE SURFACES	
Désignations	M2
Séjour / cuisine	20,68
Chambre	12,75
Dgt	1,25
SdB	6,31
Wc	2,16
SURFACE HABITABLE	43,15
Terrasse	20,8
Cellier	2,11
SURFACE UTILE	66,06



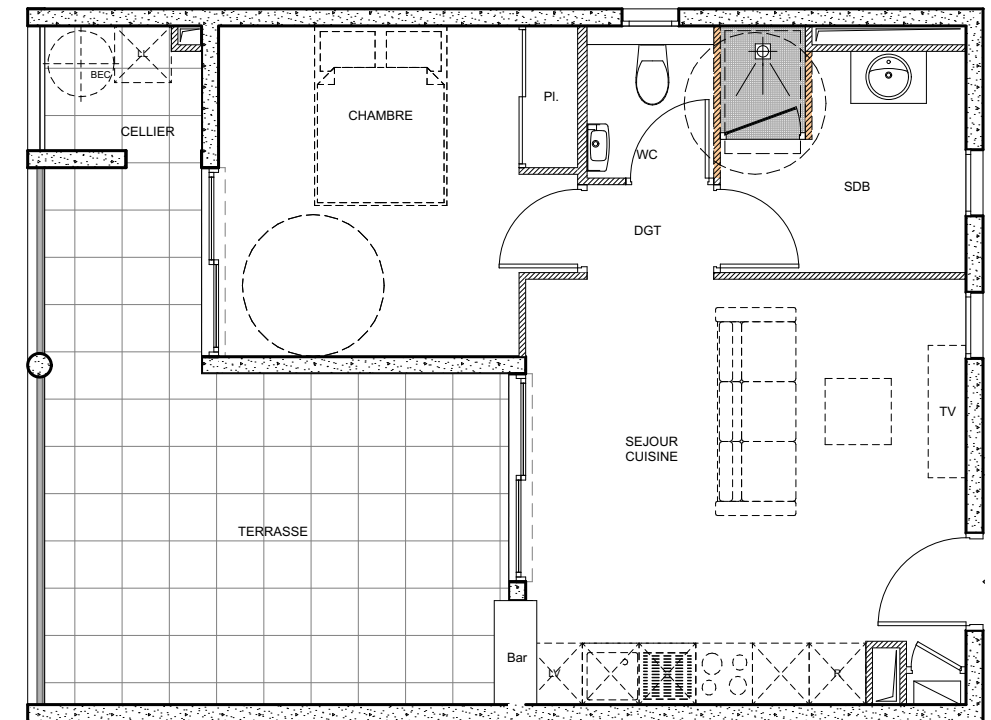
IMAGE NON CONTRACTUELLE



PLAN DE NIVEAU - R+3



FACADE NORD - BATIMENTS A ET B



PLAN APPARTEMENT



Plan de vente établi d'après le dossier de permis de construire. Le promoteur se réserve le droit d'apporter des modifications pour des raisons techniques.