



PLAN DE MASSE

## RESIDENCE GREEN PARK

ROUTE DE RAVINE VILAINE - RD47  
97200 FORT DE FRANCE

BÂTIMENT A R+2 - APPARTEMENT T3 N° A 205  
STATIONNEMENTS N° 06 et 07

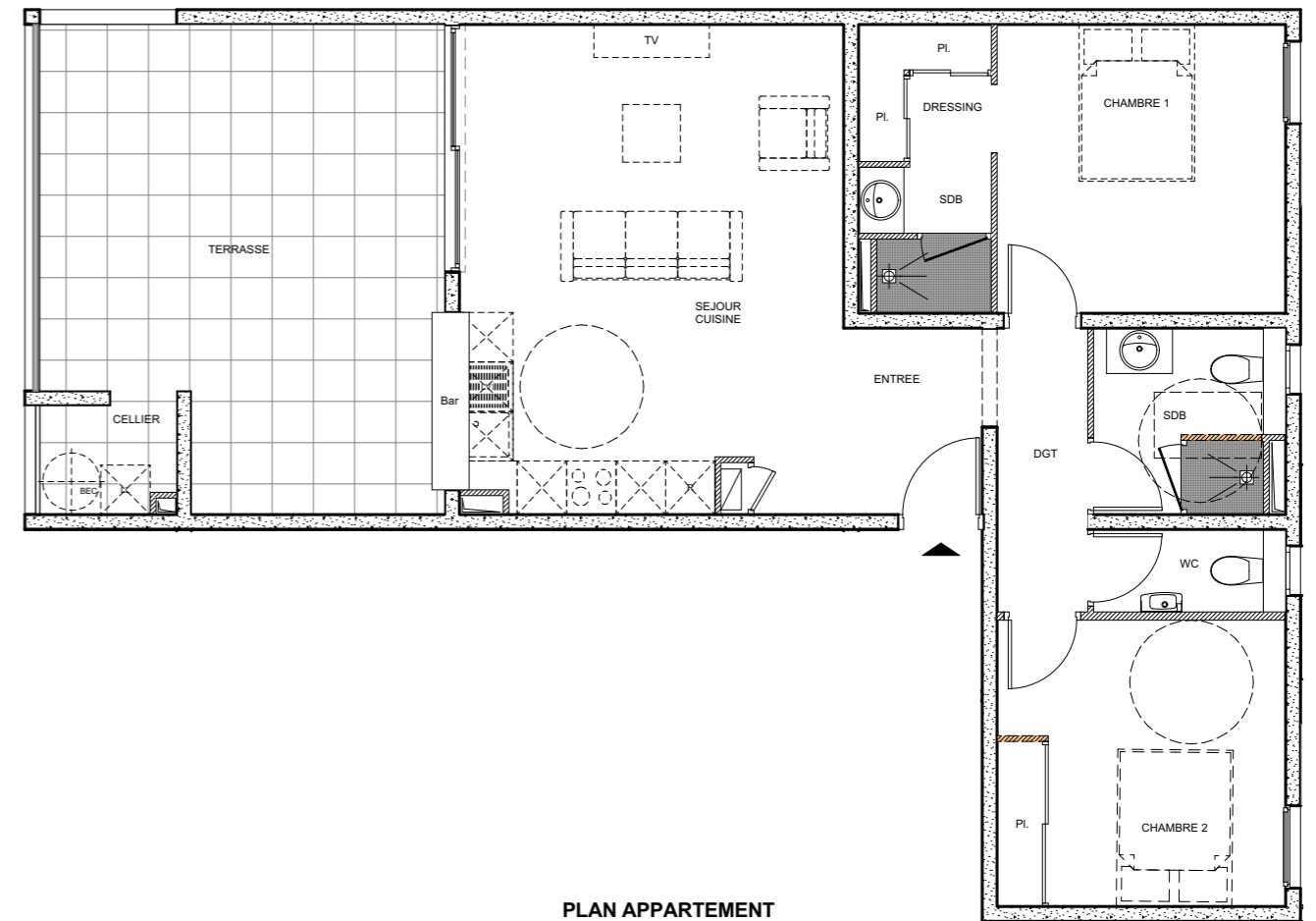
BILAN DE SURFACES	
Désignations	M2
Séjour / cuisine	27,5
Entrée	3,8
Chambre 1	12,25
Chambre 2	12,15
SdB chambre 1	2,64
Dressing chambre 1	2,67
SdB	4,66
Wc	2,06
Dgt	3,78
<b>SURFACE HABITABLE</b>	<b>71,51</b>
Terrasse	26,41
Cellier	2,11
<b>SURFACE UTILE</b>	<b>100,03</b>



IMAGE NON CONTRACTUELLE



PLAN DE NIVEAU - R+2



PLAN APPARTEMENT



FACADE NORD - BATIMENTS A ET B

Plan de vente établi d'après le dossier de permis de construire. Le promoteur se réserve le droit d'apporter des modifications pour des raisons techniques.