



PLAN DE MASSE

## RESIDENCE GREEN PARK

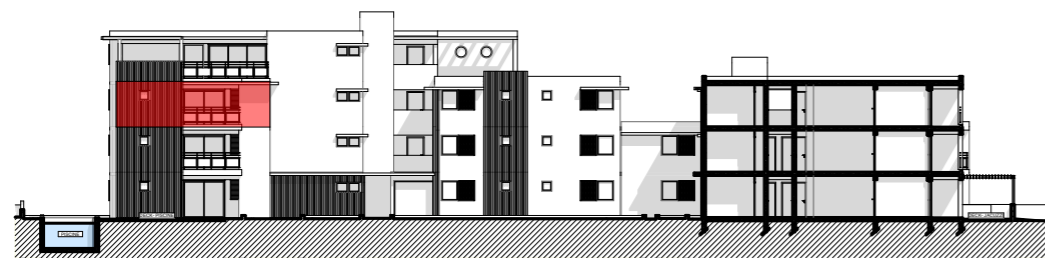
ROUTE DE RAVINE VILAINE - RD47  
97200 FORT DE FRANCE

BÂTIMENT A R+2 - APPARTEMENT T3 N° A 201  
STATIONNEMENTS N° 14 et 15

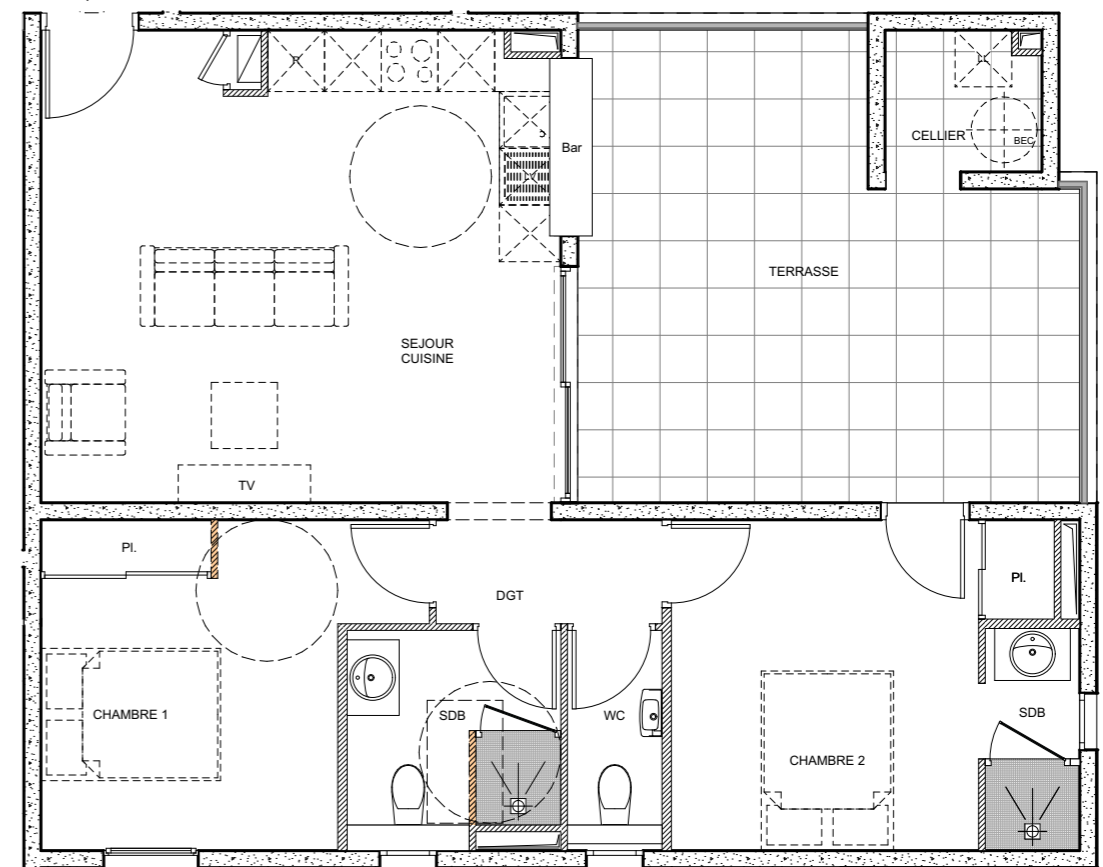
BILAN DE SURFACES	
Désignations	M2
Séjour / cuisine	27,32
Chambre 1	12,06
Chambre 2	12,21
SdB chambre 2	2,35
SdB	4,66
Wc	2,06
Dgt	2,63
<b>SURFACE HABITABLE</b>	<b>63,29</b>
Terrasse	22,79
Cellier	2,4
<b>SURFACE UTILE</b>	<b>88,48</b>



PLAN DE NIVEAU - R+2



FACADE SUD - BATIMENTS A ET B



PLAN APPARTEMENT



Plan de vente établi d'après le dossier de permis de construire. Le promoteur se réserve le droit d'apporter des modifications pour des raisons techniques.