



PLAN DE MASSE

RESIDENCE GREEN PARK

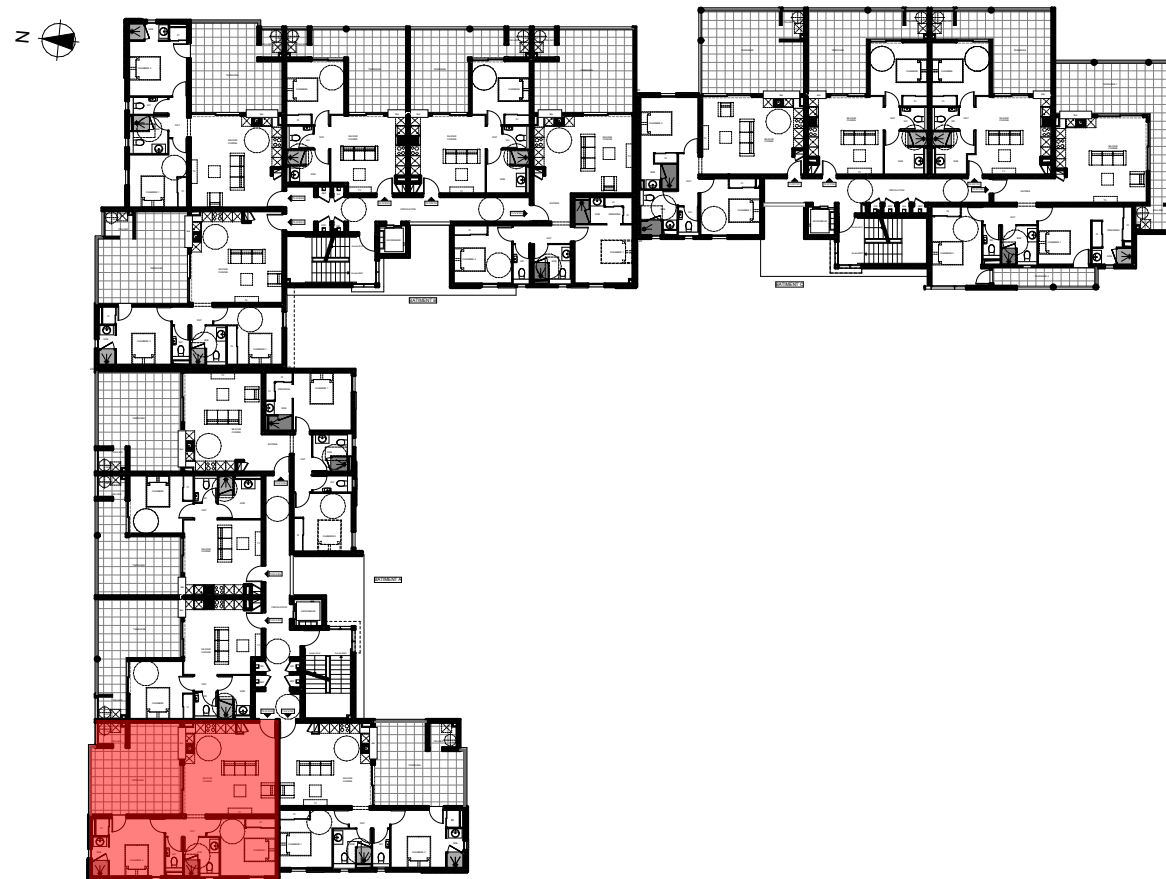
ROUTE DE RAVINE VILAINE - RD47
97200 FORT DE FRANCE

BÂTIMENT A R+1 - APPARTEMENT T3 N° A 102
STATIONNEMENTS N° 79 et 80

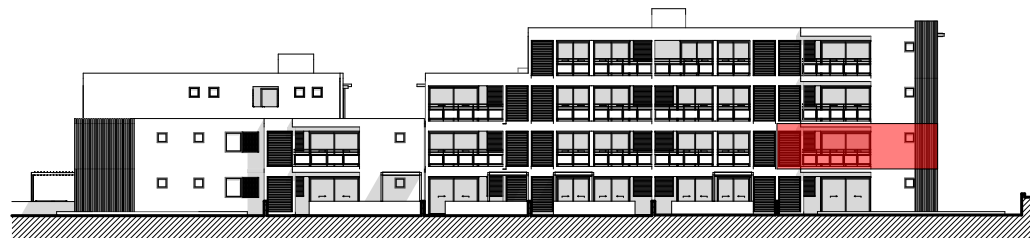
BILAN DE SURFACES	
Désignations	M2
Séjour / cuisine	30,07
Chambre 1	12,44
Chambre 2	12,21
SdB chambre 2	2,35
SdB	4,67
Wc	1,81
Dgt	2,63
SURFACE HABITABLE	66,18
Terrasse	25,85
Cellier	2,11
SURFACE UTILE	94,14



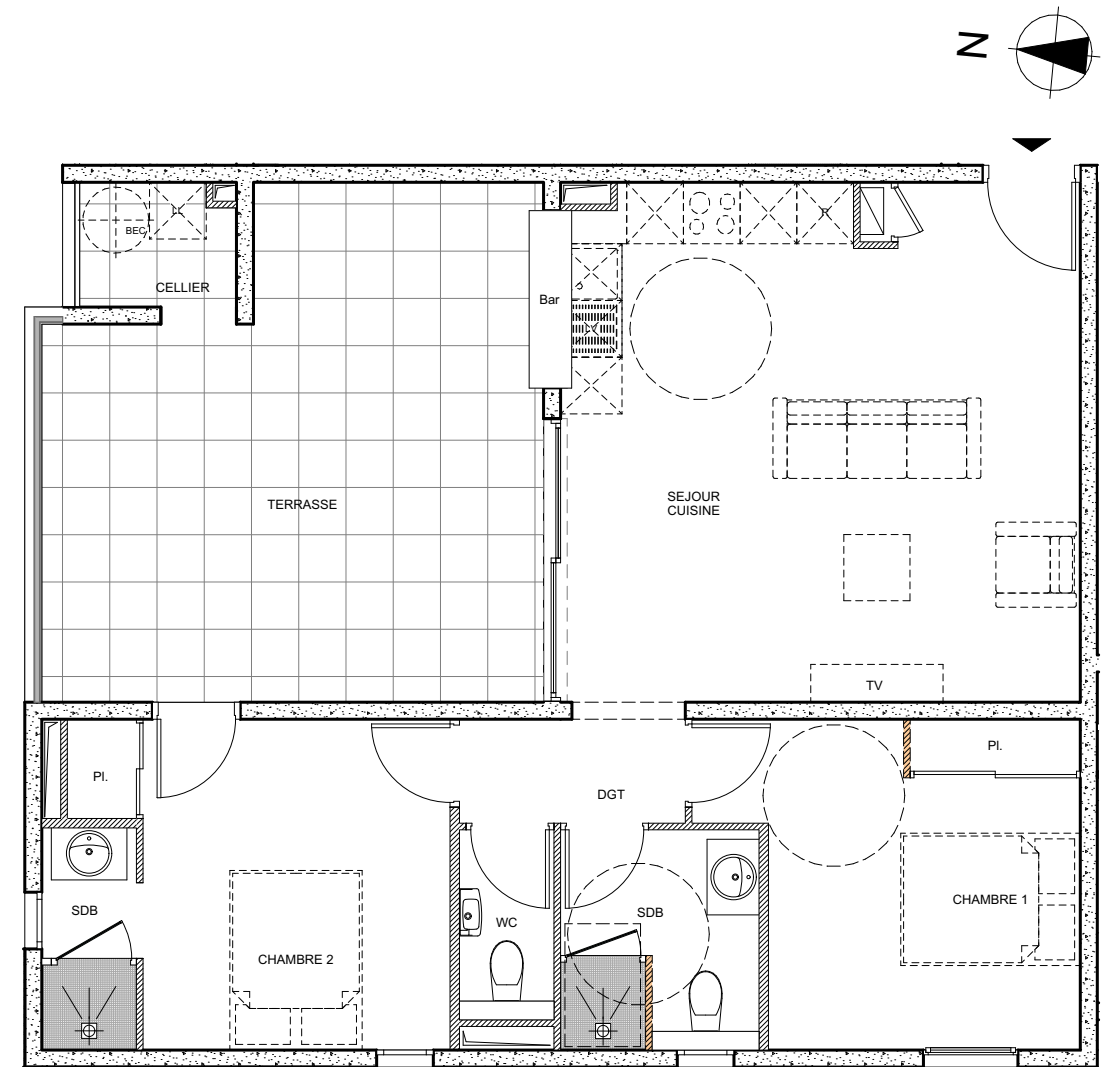
IMAGE NON CONTRACTUELLE



PLAN DE NIVEAU - R+1



FACADE NORD - BATIMENTS A ET B



PLAN APPARTEMENT



Plan de vente établi d'après le dossier de permis de construire. Le promoteur se réserve le droit d'apporter des modifications pour des raisons techniques.