



PLAN DE MASSE

RESIDENCE GREEN PARK

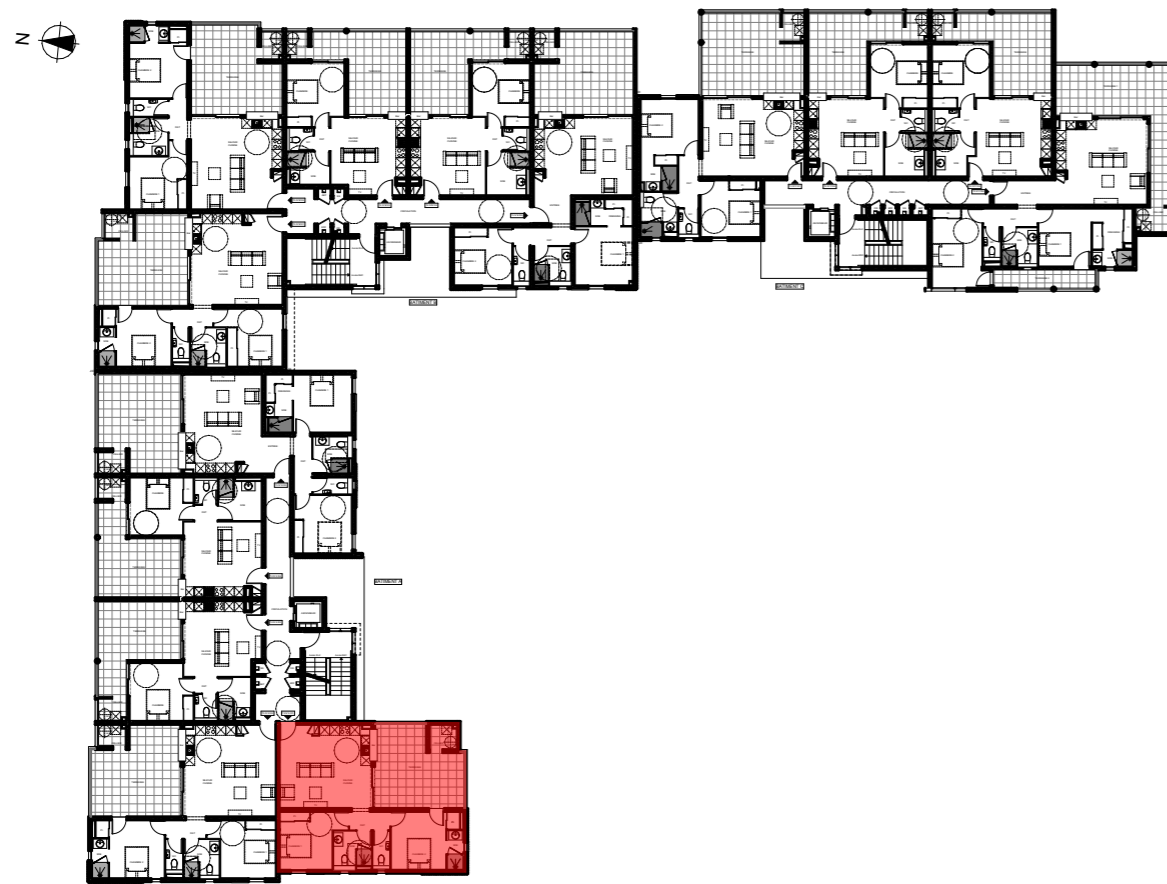
ROUTE DE RAVINE VILAINE - RD47
97200 FORT DE FRANCE

BÂTIMENT A R+1 - APPARTEMENT T3 N° A 101
STATIONNEMENTS N° 81 et 82

BILAN DE SURFACES	
Désignations	M2
Séjour / cuisine	27,32
Chambre 1	12,06
Chambre 2	12,21
SdB chambre 2	2,35
SdB	4,66
Wc	2,06
Dgt	2,63
SURFACE HABITABLE	63,29
Terrasse	22,79
Cellier	2,4
SURFACE UTILE	88,48



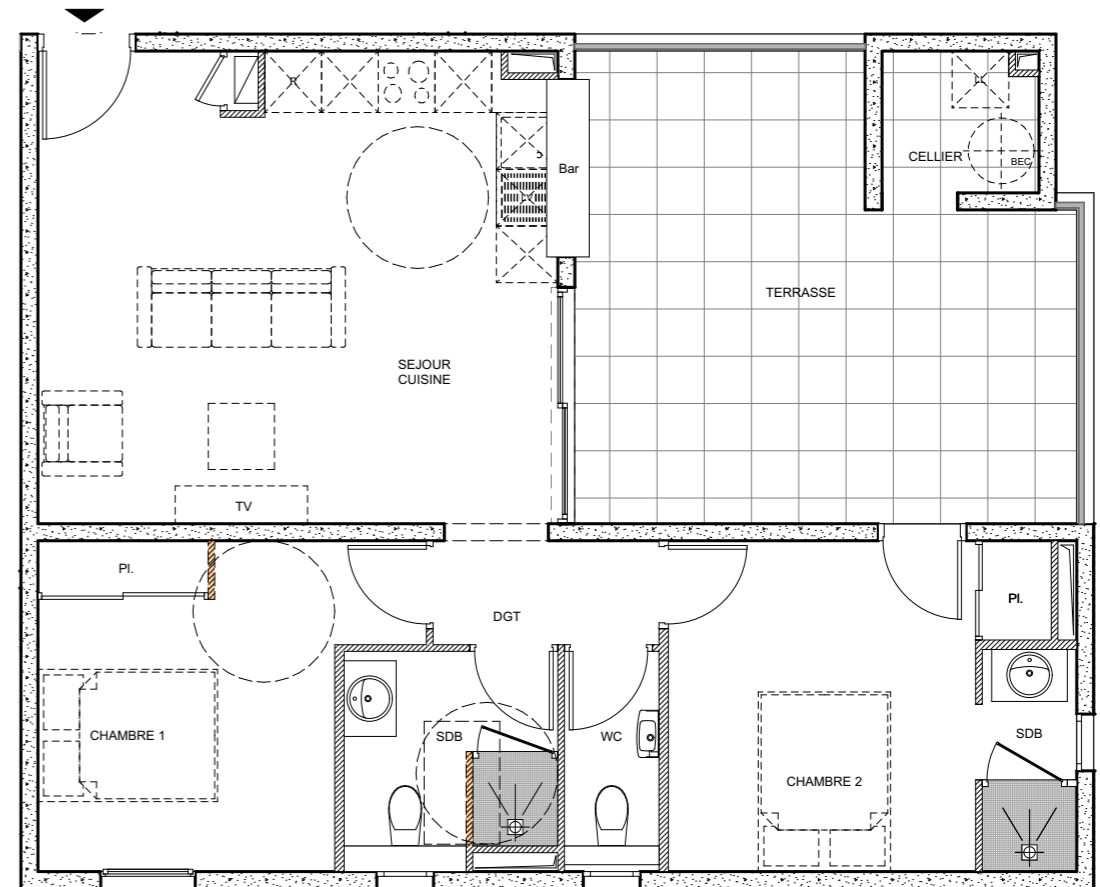
IMAGE NON CONTRACTUELLE



PLAN DE NIVEAU - R+1



FACADE SUD - BATIMENTS A ET B



PLAN APPARTEMENT



Plan de vente établi d'après le dossier de permis de construire. Le promoteur se réserve le droit d'apporter des modifications pour des raisons techniques.