



PLAN DE MASSE

RESIDENCE GREEN PARK

ROUTE DE RAVINE VILAINE - RD47
97200 FORT DE FRANCE

BÂTIMENT A REZ-DE-CHAUSSEE - APPARTEMENT T3 N° A 005
STATIONNEMENTS N° 20 et 83

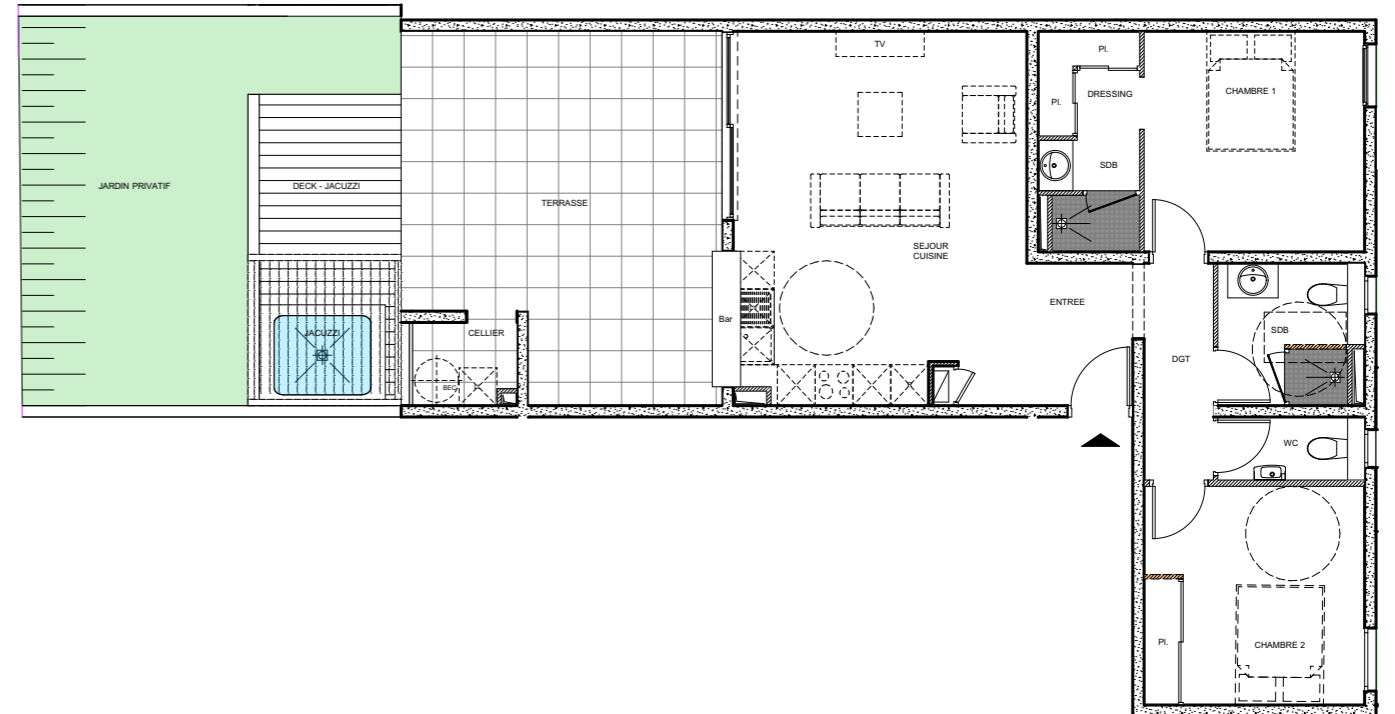
BILAN DE SURFACES	
Désignations	M2
Séjour / cuisine	27,5
Entrée	3,8
Chambre 1	12,25
Chambre 2	12,15
SdB chambre 1	2,64
Dressing chambre 1	2,67
SdB	4,66
Wc	2,06
Dgt	3,78
SURFACE HABITABLE	71,51
Terrasse	27,2
Deck	11,12
Cellier	2,11
SURFACE UTILE	111,94
Jardin privatif	25,34
Jacuzzi	



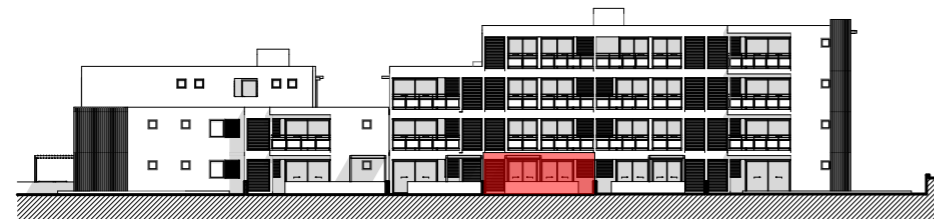
IMAGE NON CONTRACTUELLE



PLAN DE NIVEAU - REZ DE CHAUSSEE



PLAN APPARTEMENT



FACADE NORD - BATIMENTS A ET B

Plan de vente établi d'après le dossier de permis de construire. Le promoteur se réserve le droit d'apporter des modifications pour des raisons techniques.