



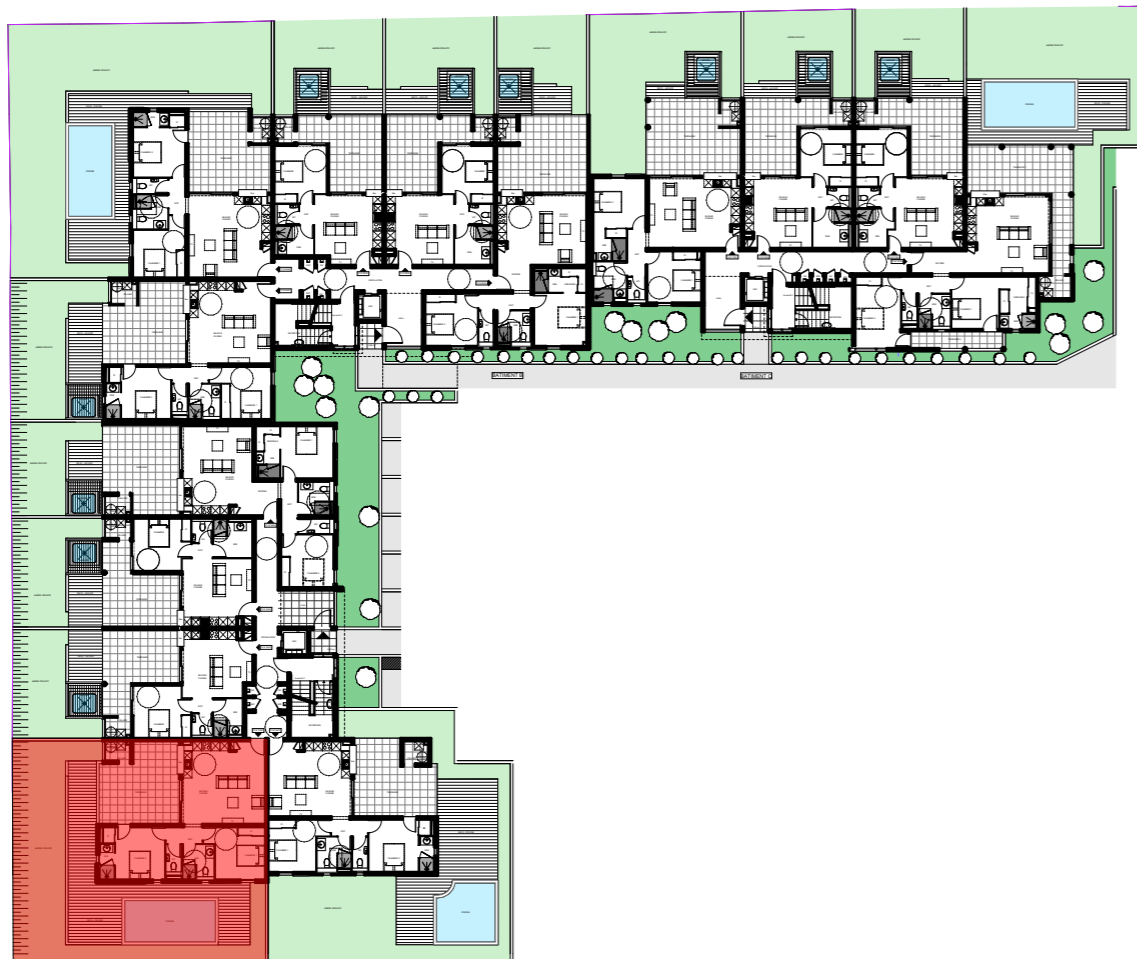
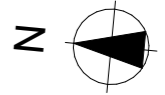
PLAN DE MASSE

RESIDENCE GREEN PARK

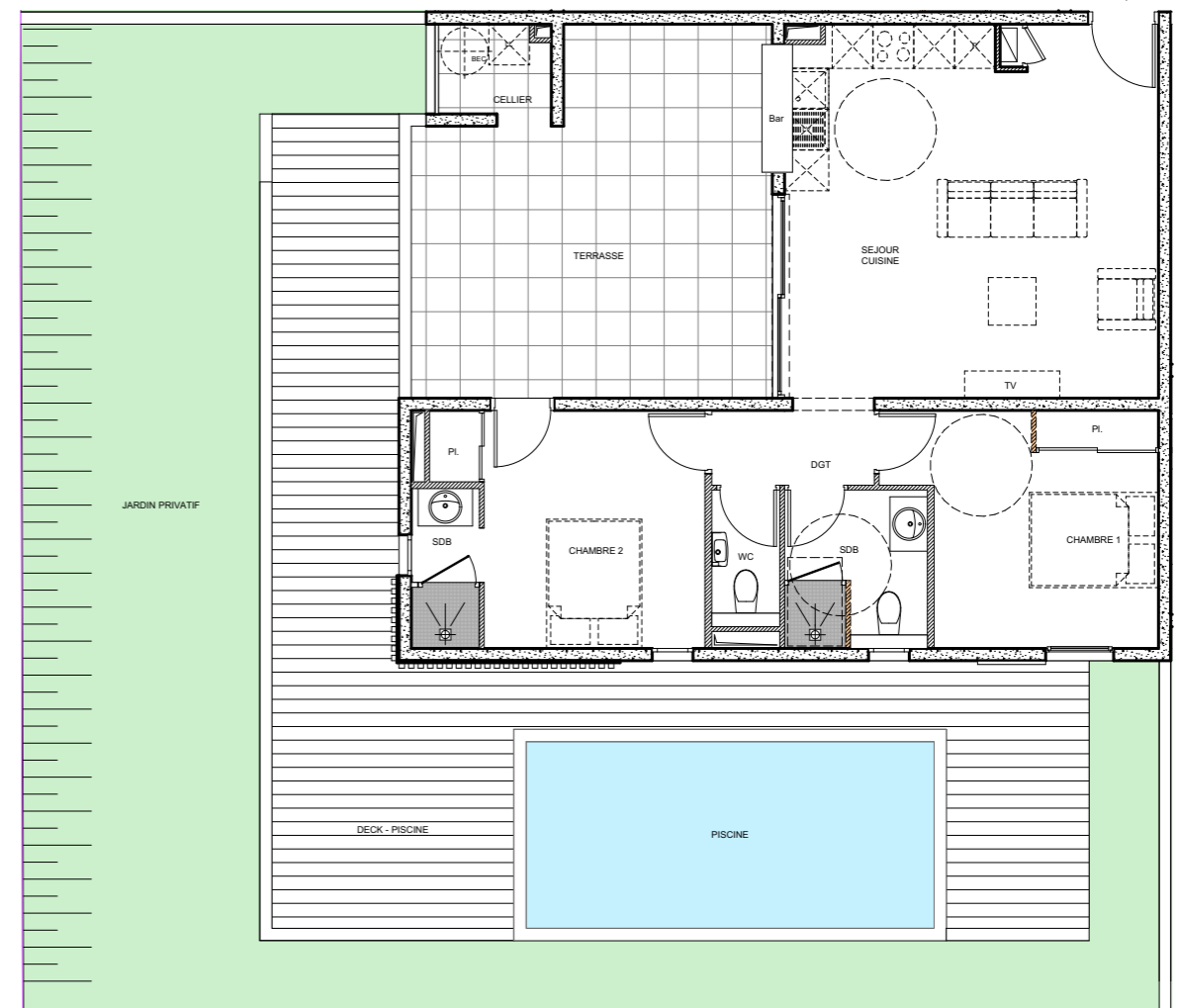
ROUTE DE RAVINE VILAINE - RD47
97200 FORT DE FRANCE

BÂTIMENT A REZ-DE-CHAUSSEE - APPARTEMENT T3 N° A 002
STATIONNEMENTS N° 88 et 89

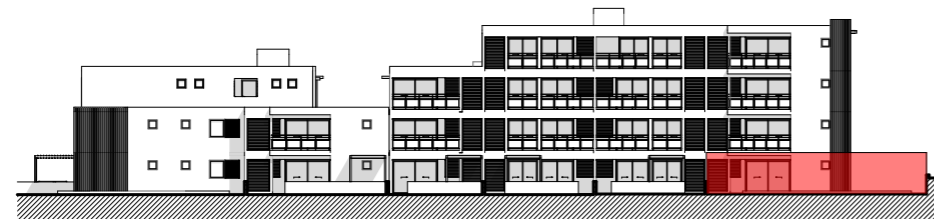
BILAN DE SURFACES	
Désignations	M2
Séjour / cuisine	30,07
Chambre 1	12,44
Chambre 2	12,21
SdB chambre 2	2,35
SdB	4,67
Wc	1,81
Dgt	2,63
SURFACE HABITABLE	66,18
Terrasse	26,64
Deck	43,7
Cellier	2,11
SURFACE UTILE	138,63
Jardin privatif	71,3
Piscine	16,47



PLAN DE NIVEAU - REZ DE CHAUSSEE



PLAN APPARTEMENT



FACADE NORD - BATIMENTS A ET B

Plan de vente établi d'après le dossier de permis de construire. Le promoteur se réserve le droit d'apporter des modifications pour des raisons techniques.