



PLAN DE MASSE

RESIDENCE GREEN PARK

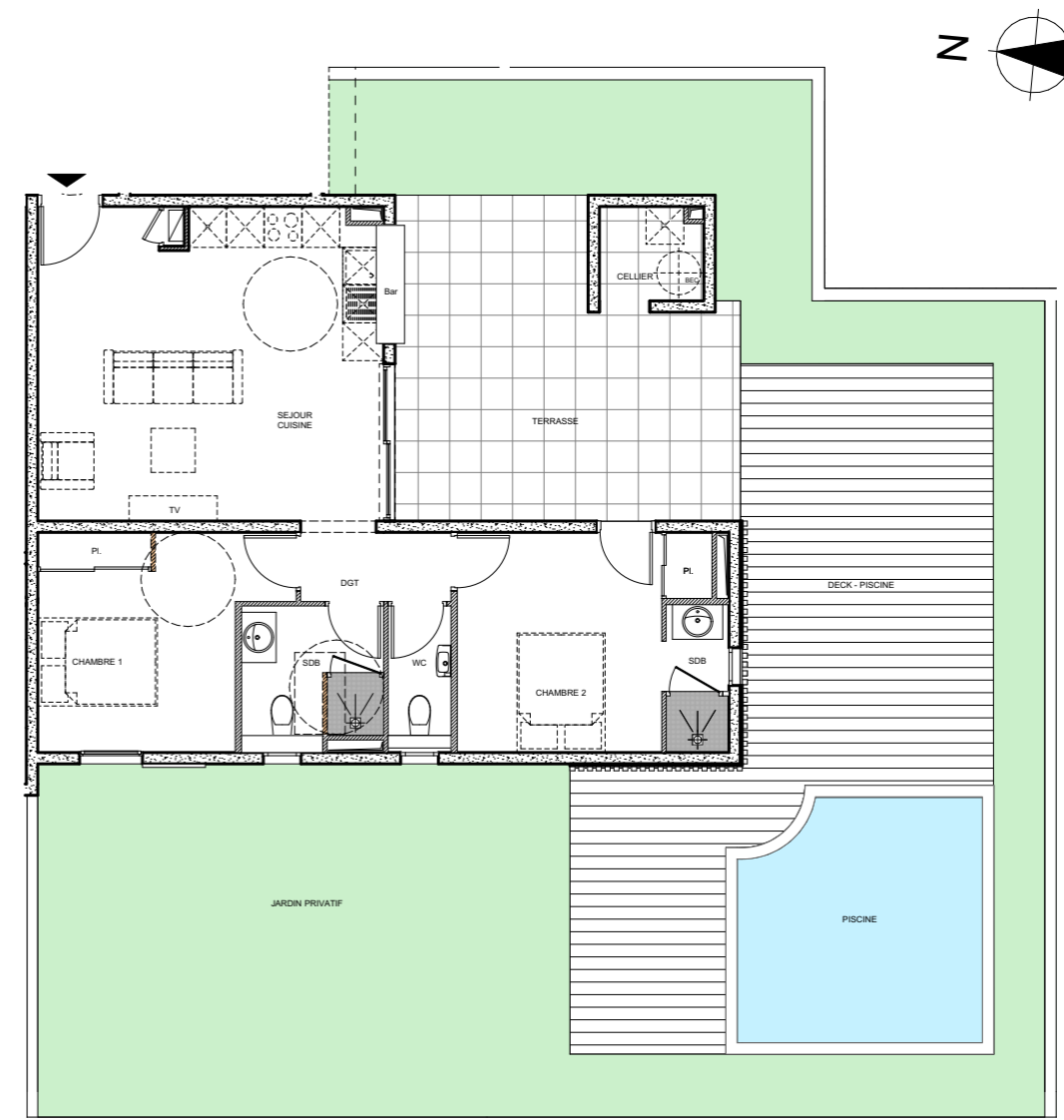
ROUTE DE RAVINE VILAINE - RD47
97200 FORT DE FRANCE

BÂTIMENT A REZ-DE-CHAUSSEE - APPARTEMENT T3 N° A 001
STATIONNEMENTS N° 01 et 90

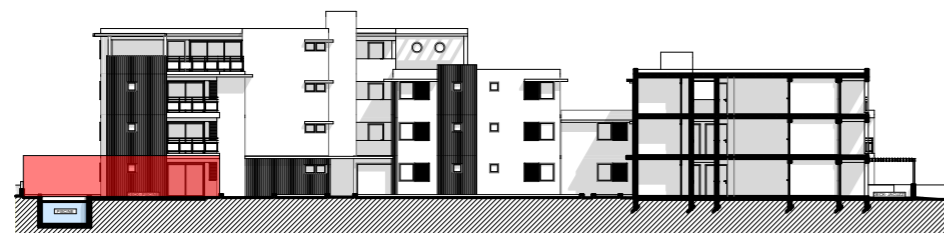
BILAN DE SURFACES	
Désignations	M2
Séjour / cuisine	27,32
Chambre 1	12,06
Chambre 2	12,21
SdB chambre 2	2,35
SdB	4,66
Wc	2,06
Dgt	2,63
SURFACE HABITABLE	63,29
Terrasse	24,01
Deck	39,57
Cellier	2,4
SURFACE UTILE	129,27
Jardin privatif	85,72
Piscine	14,28



PLAN DE NIVEAU - REZ DE CHAUSSEE



PLAN APPARTEMENT



FACADE SUD - BATIMENTS A ET B

Plan de vente établi d'après le dossier de permis de construire. Le promoteur se réserve le droit d'apporter des modifications pour des raisons techniques.