

# Les Terrasses Bas Didier

RESIDENCE de 20 logements de standing  
Impasse du lotissement Berté - Didier - 97200 Fort de France



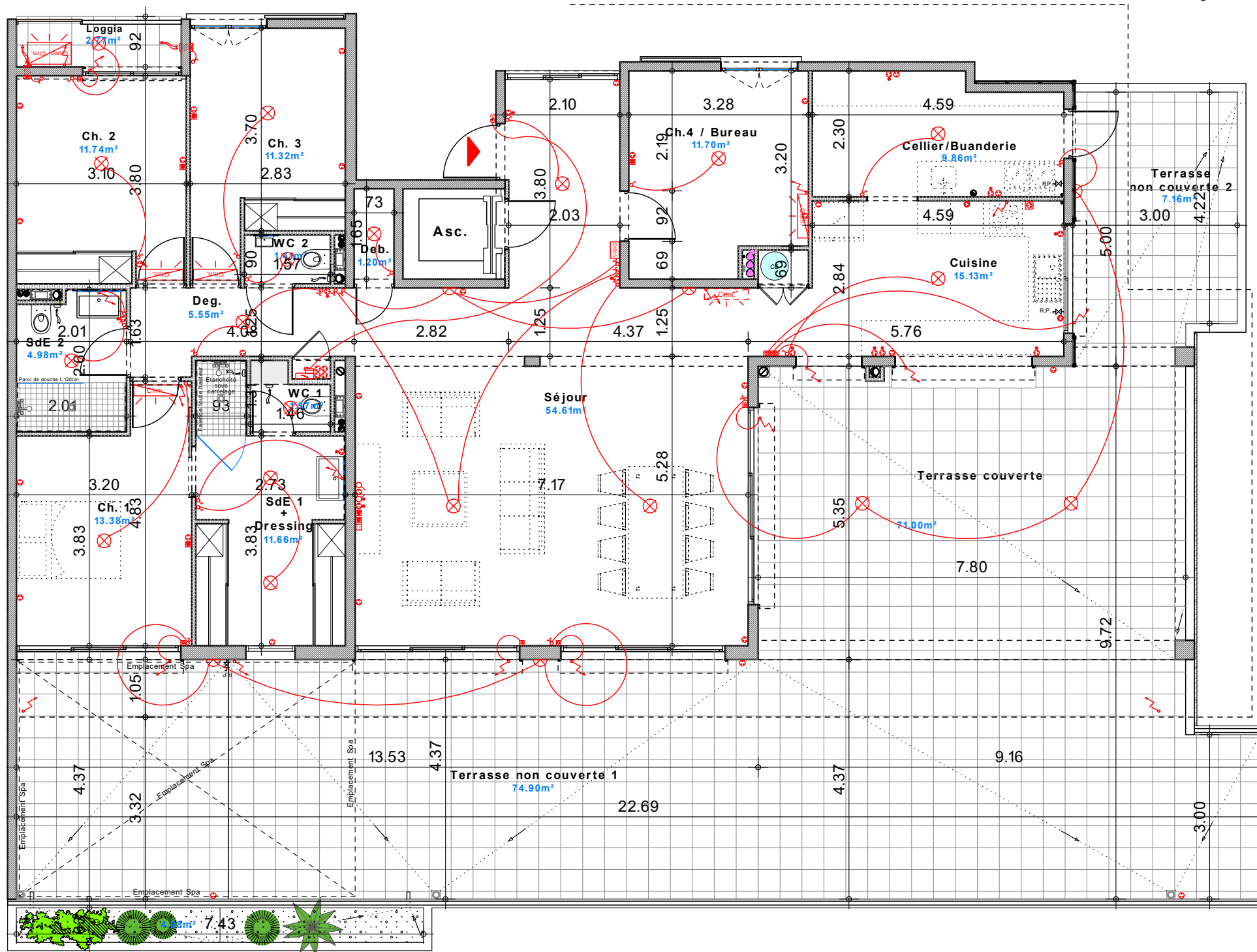
NIVEAU  
**R+3**

TYPE  
**T5**

LOGEMENT  
**B31**

## TABLEAU DES SURFACES (m<sup>2</sup>)

Séjour	54,61
Cuisine	15,13
Cellier/Buanderie	8,86
Dégagement	5,55
Débarras	1,20
Chambre 1	13,38
WC 1	1,57
Salle d'eau 1 + Dressing	11,66
Chambre 2	11,74
Chambre 3	11,32
Chambre 4/Bureau	11,70
WC 2	1,41
Salle d'eau 2	4,98
<b>Sous total</b>	<b>154,11</b>
Loggia	2,77
Terrasse couverte	71,00
Terrasse non couverte	82,06
<b>TOTAL</b>	<b>309,94</b>
Jardinière	4,68
Parking Couvert N°8	12,51
Parking Couvert N°9	16,57
Parking Extérieur N° 13	12,00



Les surfaces indiquées sont approximatives et peuvent varier dans le cadre de la législation des ventes en l'état de futur achèvement.  
Des modifications sont susceptibles d'être apportées en fonction des nécessités techniques ou réglementaires lors de la réalisation tant pour les dimensions que les équipements.  
Les retombées, soffites, faux-plafonds, poutres et poteaux ne sont pas tous figurés ou le sont à titre indicatif, les simulations d'aménagement sont non contractuelles.

**Bernard LECLERCQ Architecture SARL**

