

Les surfaces indiquées sont approximatives et peuvent varier dans le cadre de la législation des ventes en l'état de futur achèvement.
 Des modifications sont susceptibles d'être apportées en fonction des nécessités techniques ou réglementaires lors de la réalisation tant pour les dimensions que les équipements.
 Les retombées, soffites, faux-plafonds, poutres et poteaux ne sont pas tous figurés ou le sont à titre indicatif, les simulations d'aménagement sont non contractuelles.

Bernard LECLERCQ Architecture SARL



Les Terrasses Bas Didier

RESIDENCE de 20 logements de standing
 Impasse du lotissement Berté - Didier - 97200 Fort de France



NIVEAU
RDJ

TYPE
T2

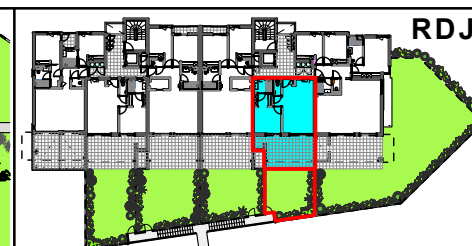
LOGEMENT
B02

TABLEAU DES SURFACES (m²)

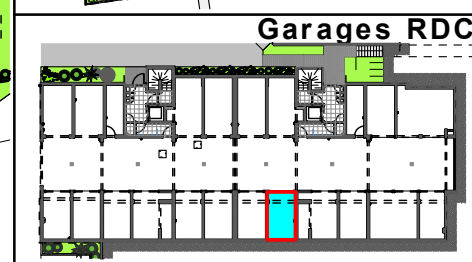
Séjour + Cuisine	24,32
Chambre + Dressing	14,11
Degagement	1,19
Salle d'eau	3,77
WC	1,53
Sous total	44,92
Terrasse couverte	18,23
Terrasse non couverte	4,51
Buanderie	2,13
TOTAL	69,79
Jardin Privatif	33,98
Parking Couvert N°15	14,17
Parking Extérieur N° 26	11,46



MASSE



RDJ



Garages RDC