

Les surfaces indiquées sont approximatives et peuvent varier dans le cadre de la législation des ventes en l'état de futur achèvement.
 Des modifications sont susceptibles d'être apportées en fonction des nécessités techniques ou réglementaires lors de la réalisation tant pour les dimensions que les équipements.
 Les retombées, soffites, faux-plafonds, poutres et poteaux ne sont pas tous figurés ou le sont à titre indicatif, les simulations d'aménagement sont non contractuelles.

Bernard LECLERCQ Architecture SARL

Les Terrasses Bas Didier

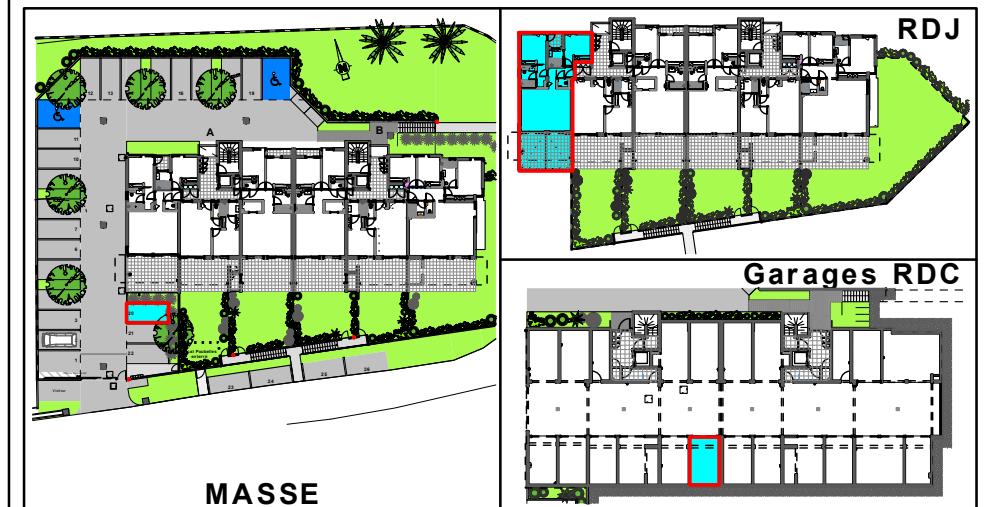
RESIDENCE de 20 logements de standing
 Impasse du lotissement Berté - Didier - 97200 Fort de France



NIVEAU	TYPE	LOGEMENT
RDJ	T3A	A03

TABLEAU DES SURFACES (m²)

Entrée/Dégagement	5,04
Séjour + Cuisine	30,84
WC	1,54
Chambre 1	10,78
Salle d'eau 1	3,71
Chambre 2	14,65
Salle d'eau 2	4,30
Sous total	70,86
Buanderie	2,92
Terrasse couverte	19,34
Terrasse non couverte	6,47
TOTAL	99,59
Parking Couvert N°17	14,70
Parking Extérieur N° 20	12,00



MASSE