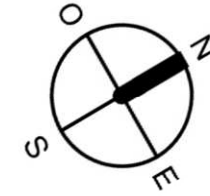
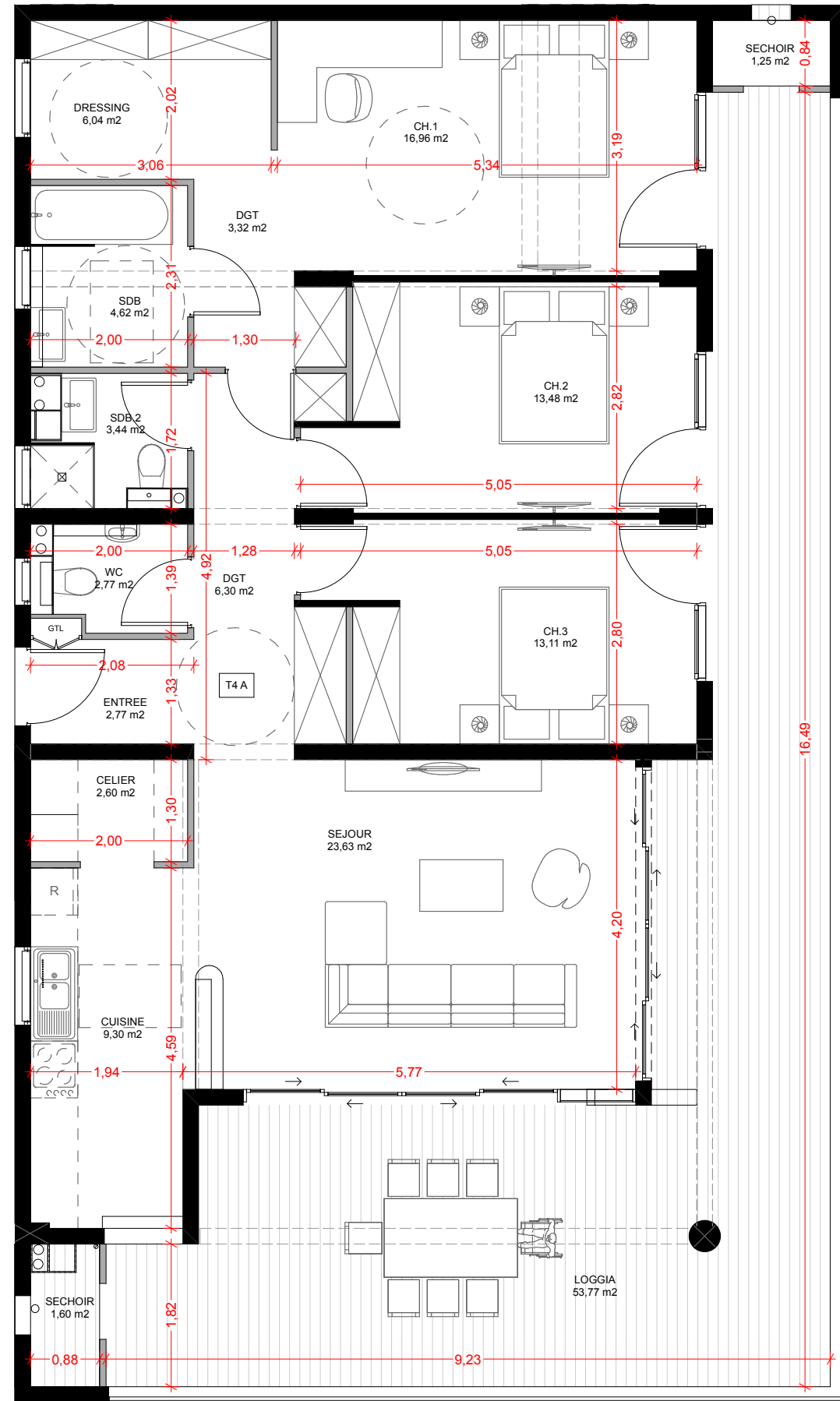




Facade Nord

APP 302



MADE IN



Fort-de-France - Martinique (972)

**PLAN DE VENTE**

Niveau	Logement	Type
R+3	LOT 13- APP 302	T4A

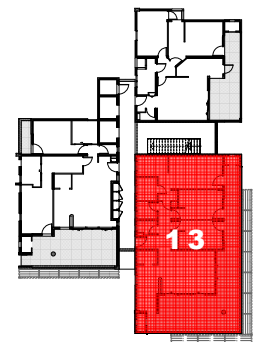
**PIECES SURFACES**

SEJOUR	23.63 m <sup>2</sup>
CUISINE	9.30 m <sup>2</sup>
CELIER	2.60 m <sup>2</sup>
CHAMBRE 1	16.96 m <sup>2</sup>
CHAMBRE 2	13.48 m <sup>2</sup>
CHAMBRE 3	13.11 m <sup>2</sup>
DGT	3.32 m <sup>2</sup>
DGT	6.30 m <sup>2</sup>
DRESSING	6.04 m <sup>2</sup>
SDB1	4.62 m <sup>2</sup>
SDB2	3.44 m <sup>2</sup>
WC	2.77 m <sup>2</sup>
ENTREE	2.77 m <sup>2</sup>
SECHOIR	1.25 m <sup>2</sup>
SECHOIR	1.60 m <sup>2</sup>

**Total surface à vivre 111.19 m<sup>2</sup>**

LOGGIA 53.77 m<sup>2</sup>

**Surface totale 164.96 m<sup>2</sup>**



Repérage général 1/750è

Le présent plan est établi sur la base du dossier de permis de construire et pourra subir des adaptations dimensionnelles, techniques et d'organisation afin de répondre aux contraintes induites par les études détaillées d'exécution. Les surfaces des placards sont comprises dans la surface des pièces où ils se situent. Les poutres, poteaux, soffites, canalisations et faux plafonds n'apparaissent pas systématiquement sur le présent plan. Les surfaces ainsi que l'emplacement des équipements et le mobilier sont mentionnés à titre indicatif. Les plantations éventuelles ne sont pas contractuelles. L'implantation des meubles, évier et autres éléments de cuisine de l'opération est indicative, et permet de visualiser le positionnement des arrivées et évacuations d'eau à la livraison du logement.

Date de mise à jour  
21/10/2019

Indice :

Duval Développement Caraïbes  
& Groupe SOAME Martinique

Cour Perrinon 63 rue Victor Sévère 97200 Fort-de-France